

## Tryckvakter och Tryckgivare

---

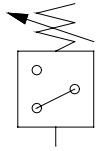
- Snabbvalstabell
- Tryckvakter
  - Typ 600 - Växlande
  - Typ 431 - Normalt öppna
  - Typ 432 - Normalt stängda
  - Typ 410

## Tryckvakter och Tryckgivare

### Tryckvakter

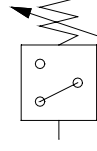
**Kant-601**



Symbol	Gänga	-	Tryck bar	Anmärkning	Typ
	R 1/4"	Växl.	100	0,2 - 2 bar Membran	KANT-601-001-211
	R 1/4"	Växl.	100	1 - 10 bar Membran	KANT-601-010-211
	R 1/4"	Växl.	300	2 - 20 bar Membran	KANT-601-020-211
	R 1/4"	Växl.	300	5 - 50 bar Membran	KANT-601-100-211
	R 1/4"	Växl.	300	10 - 100 bar Membran	KANT-601-200-211
	R 1/4"	Växl.	600	10 - 100 bar Kolv	KANT-601-100K-281
	R 1/4"	Växl.	600	40 - 400 bar Kolv	KANT-601-200K-281

**Lay-600**



	R 1/4"	Växl.	2	0,3 - 2 bar Membran	LAY-600-002-311-11
	R 1/4"	Växl.	10	1 - 10 bar Membran	LAY-600-010-311-11
	R 1/4"	Växl.	70	10 - 70 bar Kolv	LAY-600-070-351-11
	R 1/4"	Växl.	200	50 - 200 bar Kolv	LAY-600-200-351-11

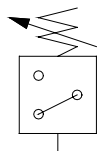
**Lay- 431  
432**



	R 1/4"	NC	70	10- 70 bar Kolv	LAY-432-070-251-11
	R 1/4"	NC	200	50 - 200 bar Kolv	LAY-432-200-251-11
	R 1/4"	NC	350	100 - 350 bar Kolv	LAY-410-350-251-11
	R 1/4"	NO	70	10- 70 bar Kolv	LAY-431-070-151-11
	R 1/4"	NO	200	50 - 200 bar Kolv	LAY-431-200-151-11
	R 1/4"	NO	350	100 - 350 bar Kolv	LAY-410-350-151-11
				Damask 400 - 410	LAY-400-GD
				Damask 431, 432, 440	LAY-411-GD

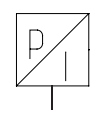
**K55P**



	plattmonterad	Växl.	400	5 - 200 bar Kolv	K55P
---	---------------	-------	-----	------------------	------

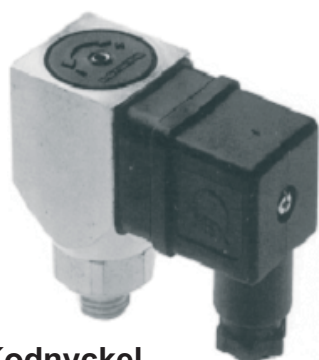
### Tryckgivare



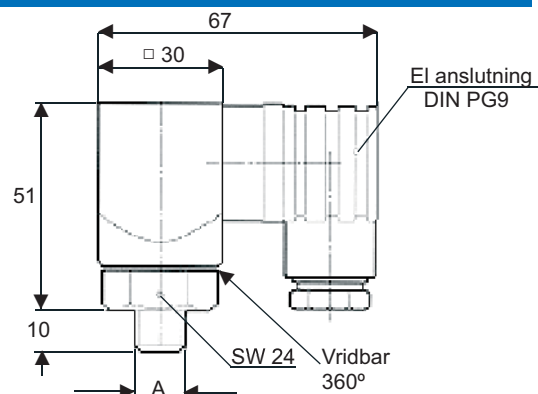
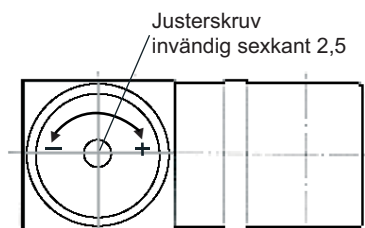
Symbol	Gänga	-	Tryck bar	Anmärkning	Typ
	R 1/4"		0 - 100	Signal 4 - 20 mA Max avvikelse 1%	TG-3396081001
	R 1/4"		0 - 160	Signal 4 - 20 mA Max avvikelse 1%	TG-3396082001
	R 1/4"		0 - 250	Signal 4 - 20 mA Max avvikelse 1%	TG-3396084001

# Tryckvakt Typ 600-Växlande

Layher



Kodnyckel



**LAY - 600 - \* \* \* - \* \* \* - \* \* \***

**Serie = LAY 600**

**Tryckområde**

002 = 0,3 - 2 bar  
010 = 1 - 10 bar  
070 = 10 - 70 bar  
200 = 50 - 200 bar

**Kontakt**

3 = Växlande

**Utförande**

1 = NBR\*  
2 = VITON  
3 = EPDM  
8 = Kolv\*

**Hus**

1 = Förzinkat stål\*  
2 = Rostfritt stål  
3 = Syrafast stål  
4 = Mässing

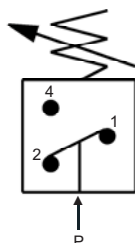
**Kontaktyta**

1 = Silverplätterad\*  
2 = Guldplätterad

**Gänga**

1 = R 1/4" \*  
2 = R 1/8"  
3 = M 12x1.5  
4 = M 10x1 konisk

\* = Standard

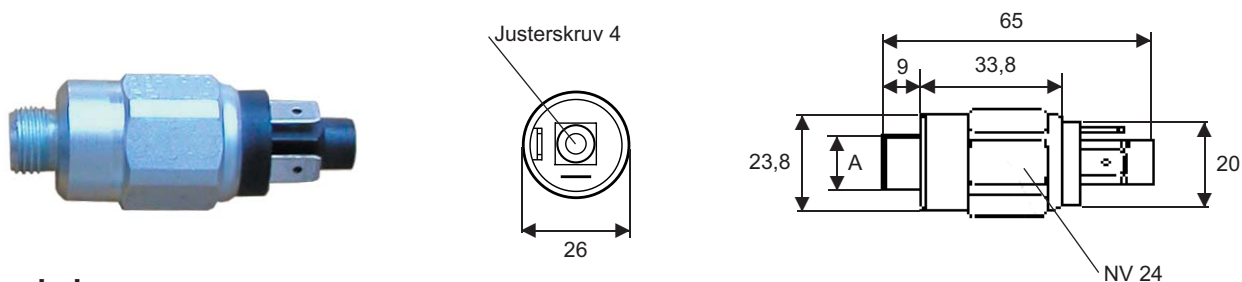


	Växelström		Likström				
	125 V	250 V	30 V	50 V	75 V	125 V	250 V
Max belastning	5 A	5 A	5 A	2 A	1 A	0,5 A	0,25 A
Motståndslast	0,5 A	0,5 A	0,5 A	0,4 A	0,3 A	0,2 A	0,1 A
Glödlampslast	5 A	5 A	5 A	2 A	1 A	0,06 A	0,03 A
Induktivlast							

Artikel nr.	LAY-600-002 - * * *	LAY-600-010 - * * *	LAY-600-070 - * * *	LAY-600-200 - * * *
Tryckområde (bar)	0,3 - 2	1 - 10	10 - 70	50 - 200
Max tryck	2 BAR	10 BAR	70 BAR	200 BAR
Utförande	Fjäderbelastat membran		Fjäderbelastad kolv	
Tryckanslutning A	R 1/4" , på förfrågan R 1/8" , M12x1.5 , M10x1 konisk			
Arbetstemperatur	-25° C till +85° C (högre temperaturer på förfrågan)			
Medium	Hydraulolja, tryckluft, oljeemulsioner, vatten (andra medier på förfrågan)			
Inställning	Invändig sexkant (insex). Justerbar under tryck			
Återställnings diff.	15 % - 25 %			
Kontaktelement	Microbrytare med silverplätterade kontakter (guldplätterade på förfrågan)			
Max antal växlingar/min	200			
Max spänning	250V AC / DC			
Elektrisk anslutning	PG 9 DIN 43 650			
Skyddsklass	IP 65			
Vikt	230 gram			
Material	Förzinkat stål (rostfritt eller mässing på förfrågan)			

# Tryckvakt Typ 431 - Normalt öppen

Layher



## Kodnyckel

**LAY - 431 - \* \* \* - \* \* - \* \***

**Serie = LAY 431 NO**

**Tryckområde**  
070 = 10 - 70 bar  
200 = 50 - 200 bar

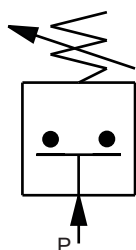
**Utförande**  
1 = NBR\*  
2 = VITON  
3 = EPDM  
8 = Kolv\*

**Hus**  
1 = Förzinkat stål\*  
2 = Rostfritt stål  
3 = Syrafast stål  
4 = Mässing  
5 = Aluminium

**Kontaktyta**  
1 = Silverplätterad\*  
2 = Guldplätterad

**Gänga**  
1 = R 1/4" \*  
2 = R 1/8"  
3 = M 12x1.5  
4 = M 10x1 konisk

\* = Standard

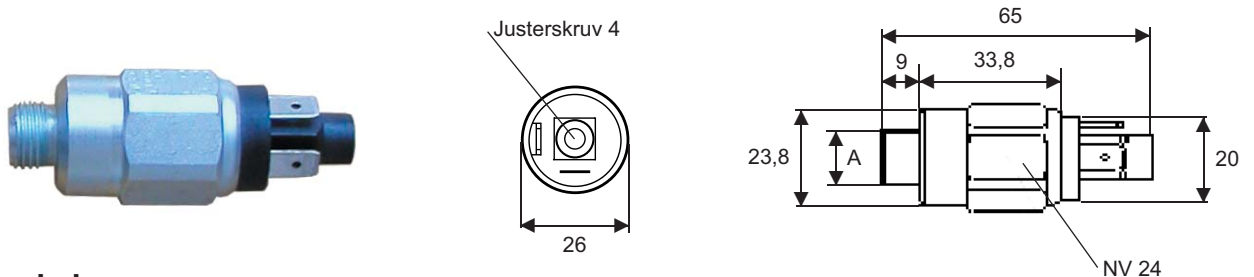


	Växelström		Likström				
	125 V	250 V	30 V	50 V	75 V	125 V	250 V
Max belastning	5 A	5 A	5 A	2 A	1 A	0,5 A	0,25 A
Motståndslast	0,5 A	0,5 A	0,5 A	0,4 A	0,3 A	0,2 A	0,1 A
Glödlampslast	5 A	5 A	5 A	2 A	1 A	0,06 A	0,03 A
Induktivlast	5 A	5 A	5 A	2 A	1 A	0,06 A	0,03 A

Artikel nr.	LAY - 432 - 070 - * * *	LAY - 432 - 200 - * * *
Tryckområde (bar)	10 - 70	50 - 200
Max tryck	70 BAR	200 BAR
Utförande	Fjäderbelastad kolv	
Tryckanslutning A	R 1/4" , på förfrågan R 1/8" M12x1.5 , M10x1 konisk	
Arbetstemperatur	-25° C till +85° C (högre temperaturer på förfrågan)	
Medium	Hydraulolja, tryckluft, oljeemulsioner, vatten (andra medier på förfrågan)	
Inställning	Invändig sexkant (insex). Justerbar under tryck	
Återställnings diff.	15 % - 20 %	
Kontaktelement	Silverplätterade kontakter (guldplätterade på förfrågan)	
Max antal växlingar/min	200	
Max spänning	42 V	
Elektrisk anslutning	PG 9 DIN 43 650	
Skyddsklass	IP 65	
Vikt	95 gram	
Material	Förzinkat stål (rostfritt eller mässing på förfrågan)	

# Tryckvakt Typ 432 - Normalt stängd

Layher



## Kodnyckel

**LAY - 432 - \* \* \* - \* \* - \* \***

**Serie = LAY 432 NC**

**Tryckområde**  
070 = 10 - 70 bar  
200 = 50 - 200 bar

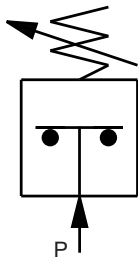
**Utförande**  
1 = NBR\*  
2 = VITON  
3 = EPDM  
8 = Kolv\*

**Hus**  
1 = Förzinkat stål\*  
2 = Rostfritt stål  
3 = Syrafast stål  
4 = Mässing  
5 = Aluminium

**Kontaktyta**  
1 = Silverplätterad\*  
2 = Guldplätterad

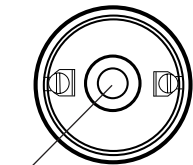
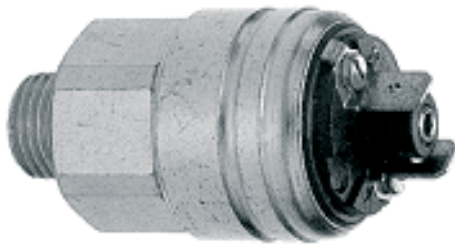
**Gänga**  
1 = R 1/4" \*  
2 = R 1/8"  
3 = M 12x1.5  
4 = M 10x1 konisk

\* = Standard

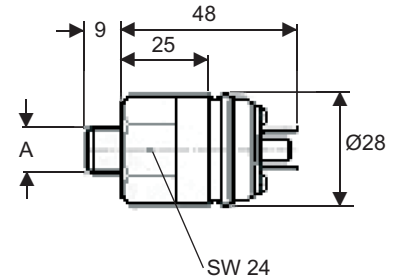


	Växelström		Likström				
	125 V	250 V	30 V	50 V	75 V	125 V	250 V
Max belastning	5 A	5 A	5 A	2 A	1 A	0,5 A	0,25 A
Motståndslast	0,5 A	0,5 A	0,5 A	0,4 A	0,3 A	0,2 A	0,1 A
Glödlampslast	5 A	5 A	5 A	2 A	1 A	0,06 A	0,03 A
Induktivlast							

Artikel nr.	LAY - 432 - 070 - * * *	LAY - 432 - 200 - * * *
Tryckområde (bar)	10 - 70	50 - 200
Max tryck	70 BAR	200 BAR
Utförande	Fjäderbelastad kolv	
Tryckanslutning A	R 1/4" , på förfrågan R 1/8" M12x1.5 , M10x1 konisk	
Arbetstemperatur	-25° C till +85° C (högre temperaturer på förfrågan)	
Medium	Hydraulolja, tryckluft, oljeemulsioner, vatten (andra medier på förfrågan)	
Inställning	Invändig sexkant (insex). Justerbar under tryck	
Återställnings diff.	15 % - 20 %	
Kontaktelement	Silverplätterade kontakter (guldplätterade på förfrågan)	
Max antal växlingar/min	200	
Max spänning	42 V	
Elektrisk anslutning	PG 9 DIN 43 650	
Skyddsklass	IP 65	
Vikt	95 gram	
Material	Förzinkat stål (rostfritt eller mässing på förfrågan)	



Inställningsskruv 2,5



## Kodnyckel

**LAY - 410 - 350 - \* \* \* - \* \* \***

**Serie = LAY 410**

**Tryckområde**

350 = 100 - 350 bar

**Kontakt**

1 = NO  
2 = NC

**Utförande**

1 = NBR\*  
2 = VITON  
3 = EPDM  
8 = Kolv\*

**Hus**

1 = Förzinkat stål\*  
2 = Rostfritt stål  
3 = Syrafast stål  
4 = Mässing  
5 = Aluminium

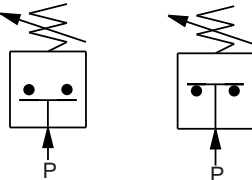
**Kontaktyta**

1 = Silverplätterad\*  
2 = Guldplätterad

**Gänga**

1 = R 1/4" \*  
2 = R 1/8"  
3 = M 12x1.5  
4 = M 10x1 konisk

Normalt öppen      Normalt stängd



\* = Standard

Arbetsområde (bar)	100 - 350
Max tryck	500 Bar
Utförande	Fjäderbelastad kolv
Tryckanslutning A	R 1/4" , på förfrågan R 1/8" , M12x1.5 , M10x1 konisk
Arbetstemperatur	-25° C till 85° C (högre temperaturer på förfrågan)
Medium	Hyraulolja, tryckluft, oljeemulsioner, vatten (andra medier på förfrågan)
Inställning	Invändig sexkant (insex). Justerbar under tryck
Återställnings diff.	10 % - 15 %
Kontaktelement	Microbrytare med silverplätterade kontakter (guldplätterade vid förfrågan)
Max antal växlingar/min	200
Max spänning	42 V
Max ström	2 A
Max belastning	100 VA
Elektrisk anslutning	Flatstiftskontakt 2 x 6.3 x 0.8
Skyddsklass	IP 65
Vikt	90 gram
Material	Förzinkat stål (rostfritt eller mässing på förfrågan)