

Systemventiler

- **Backventiler**
 - Serie VRU (rörmontage)
 - Serie VUI (inskruvningsmontage, vändbar)
- **Pilotstyrda backventiler**
- **Växelventiler**
- **Flödesventiler**
 - Serie VSC 04 (inskruvningsmontage, insticksmontage)
 - Serie VSC 10 (inskruvningsmontage)
 - Serie VSC 13 (inskruvningsmontage)
- **Strypbackventiler**
- **Slangbrottsventiler (inskruvningsmontage, monteringshus)**

Backventil

Rörmontage

Max arbetstryck: 350 bar

Max flöde: 310 l / min

Internet läckage: 0 - 5 droppar / min

Tryckmedia: Hydraulolja DIN 51524

Viskositetsområde: 22 - 100 mm² / s

Mediatemperatur: -15° C - +70° C

Filtrering: 18 / 14 ISO 4406

Kodnyckel

VRU - 04 - 00

Serie

Storlek

Serie VRU

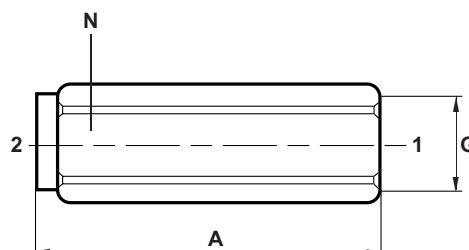
Öppningstryck

00 = 0,5 bar (standard)

05 = 5 bar



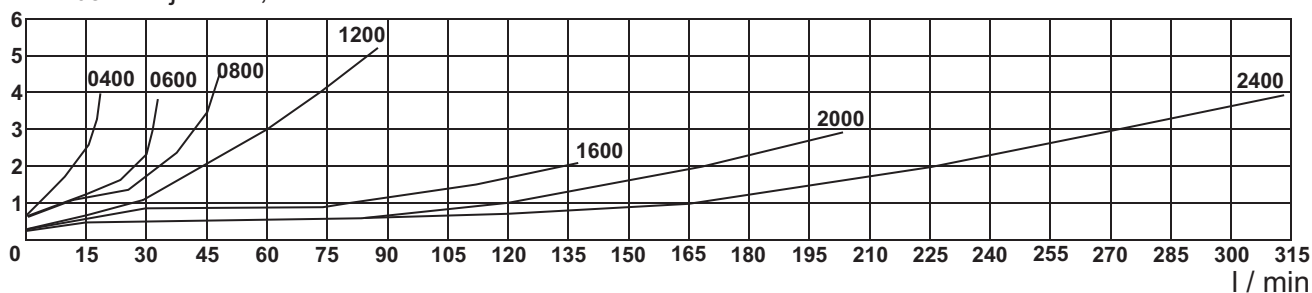
Symbol	G	Flöde lit/min	Tryck bar	A	N	Typ
	R 1/4"	20	350	59	19	VRU-04-00
	R 3/8"	35	350	66	24	VRU-06-00
	R 1/2"	50	350	78	27	VRU-08-00
	R 3/4"	85	300	90	36	VRU-12-00
	R 1"	140	250	112	40	VRU-16-00
	R 1 1/4"	200	250	145	55	VRU-20-00
	R 1 1/2"	310	210	155	60	VRU-24-00
	R 1/4"	20	350	59	19	VRU-04-05
	R 3/8"	35	350	66	24	VRU-06-05
	R 1/2"	50	350	78	27	VRU-08-05
	R 3/4"	85	300	90	36	VRU-12-05
	R 1"	140	250	112	40	VRU-16-05
	R 1 1/4"	200	250	145	55	VRU-20-05
	R 1 1/2"	310	210	155	60	VRU-24-05



ΔP qv - diagram

Viskositet 15 mm² / s och 40° C

ΔP - bar Fjäder 0,5 bar



Backventiler

VUI

Backventil

Inskruvningsmontage
 Max arbetstryck: 350 bar
 Max flöde: 80 l / min
 Tryckmedia: Hydraulolja DIN 51524
 Mediatemperatur: -15° C - +70° C
 Viskositetsområde: 22 - 100 mm² / s
 Filtrering: 18 / 14 ISO 4406

Kodnyckel

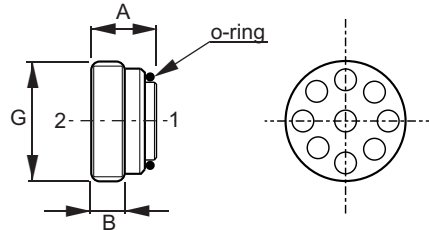
Serie VUI

VUI - 04 - 00

Serie

Storlek

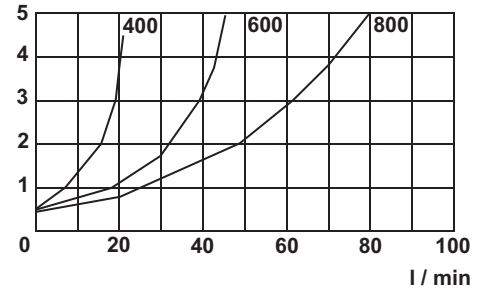
Inskruvsmontage



ΔP - q_v - diagram

Viskositet 15 mm² / s och 40° C

ΔP - bar



Symbol	G	Flöde lit/min	Tryck bar	Mått			Typ
				A	B	O-ring	
	R 1/4"	20	350	8,8	4,2	8,1 x 1,6	VUI-04-00
	R 3/8"	50	350	12	7	11 x 1,5	VUI-06-00
	R 1/2"	80	350	14,7	8	14 x 1,78	VUI-08-00

Backventil

Vändbar, inskravningsmontage
 Max arbetstryck: 350 bar
 Max flöde: 80 l / min
 Tryckmedia: Hydraulolja DIN 51524
 Mediatemperatur: -15° C - +70° C
 Viskositetsområde: 22 - 100 mm² / s
 Filtrering: 18 / 14 ISO 4406

Kodnyckel

Serie VUI

VUI - 140

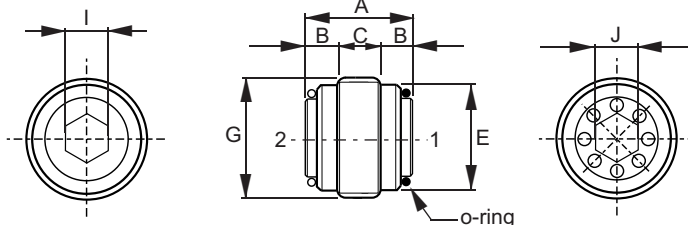
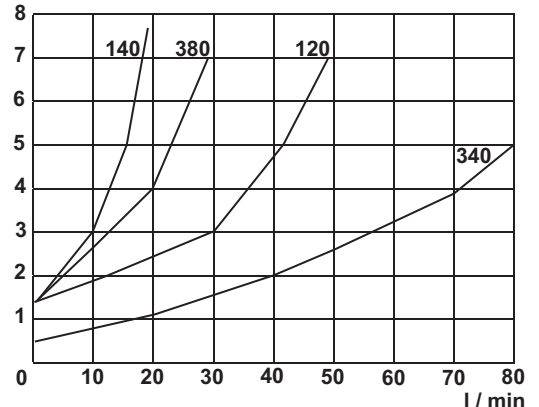
Serie

Storlek

ΔP - q_v - diagram

Viskositet 15 mm² / s och 40° C

ΔP - bar



Symbol	G	Flöde lit/min	Tryck bar	Mått							Typ
				A	B	C	E	I	J	O-ring	
	R 1/4"	20	350	17	5,5	6	11,3	3	3	9 x 1	VUI-140
	R 3/8"	30	350	18,5	5,5	7,5	14,8	4	3	10,8 x 1,78	VUI-380
	R 1/2"	50	350	22,5	7	8,5	18,5	6	5	14 x 1,78	VUI-120
	R 3/4"	80	350	28,5	7,5	13,5	24	8	8	18,7 x 2,6	VUI-340

Pilotstyrda backventiler

RPI, RDP

Pilotstyrd backventil, rörmontage

Max flöde: 120 l / min

Max tryck: 250 bar

Hydraulolja DIN 51524



Kodnyckel

RDP 13/5 - G - OR - V

Serie **RPI**

RDP

Serie

Storlek

Tryck

0,5 = 0,5 bar

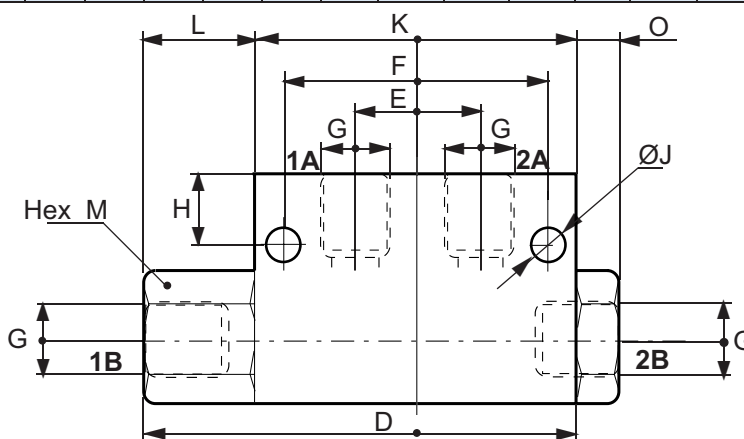
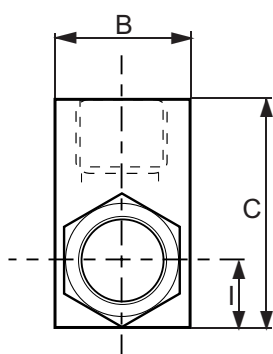
5 = 5 bar

Ingen kod = Standard tätning
V = Viton

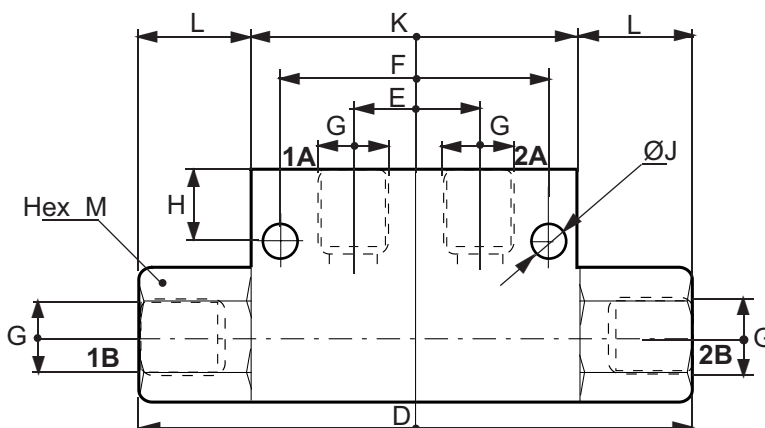
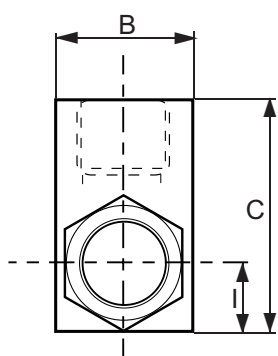
Ingen kod = standard
OR = O-ring på pilotkolv

G = Gänganslutning

Symbol	G	Flöde lit/min	Pilot förh	Mått											Typ	
				B	C	D	E	F	H	K	I	J	L	M		O
	R 1/4"	30	4:1	25	40	88	28	50	12	60	12,5	5,5	23	19	5	RPI 06
	R 3/8"	60	3,6:1	30	50	120	40	68	15	80	15	6,5	32	27	8	RPI 10
	R 1/2"	80	3,6:1	30	50	148	40	72	17	85	15	6,5	40,5	27	22,5	RPI 13
	R 3/4"	120	4:1	40	70	165	50	90	20	105	21	8,5	37	36	23	RPI 19

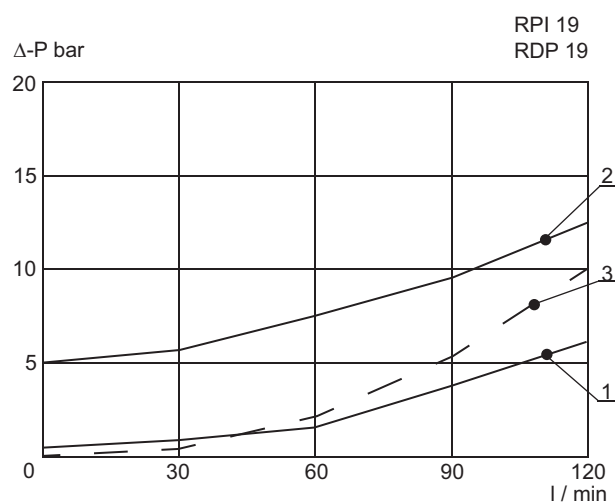
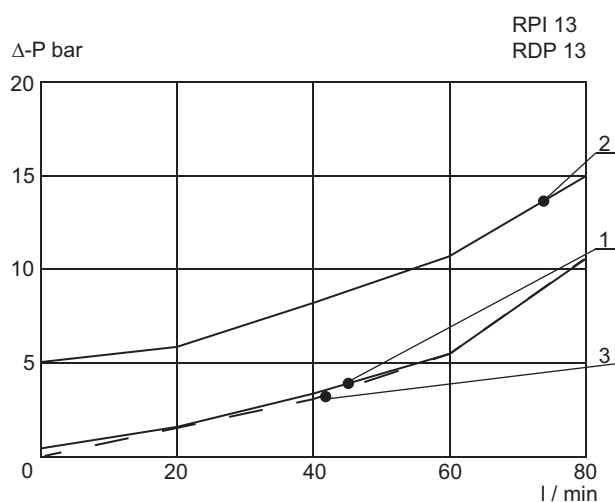
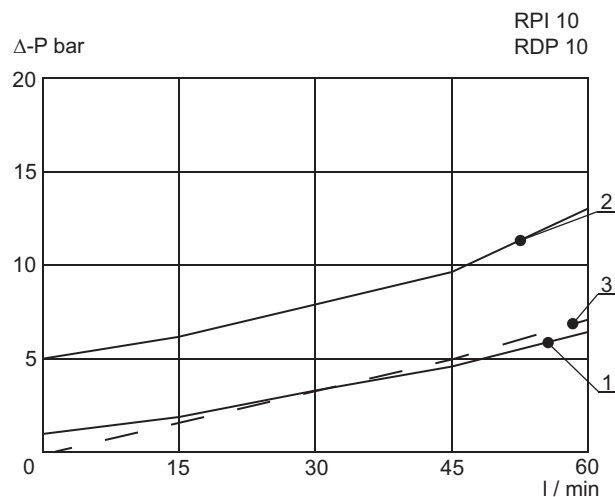
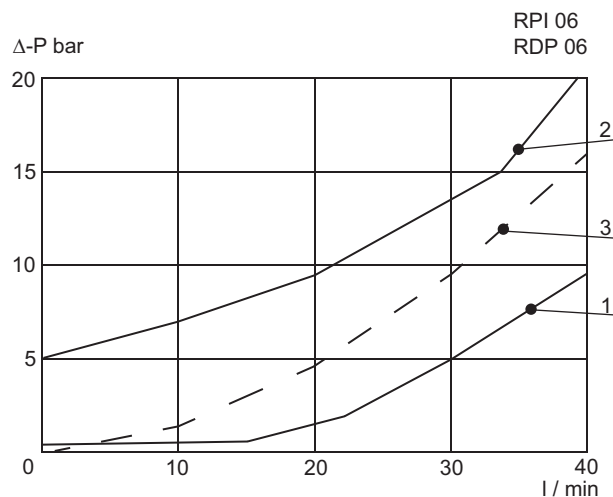


Symbol	G	Flöde lit/min	Pilot förh	Mått											Typ
				B	C	D	E	F	H	K	I	J	L	M	
	R 1/4"	30	4:1	25	40	106	28	50	12	60	12,5	5,5	23	19	RDP 06
	R 3/8"	60	3,6:1	30	50	144	40	68	15	80	15	6,5	32	27	RDP 10
	R 1/2"	80	3,6:1	30	50	166	40	72	17	85	15	6,5	40,5	27	RDP 13
	R 3/4"	120	4:1	40	70	179	50	90	20	105	21	8,5	37	36	RDP 19



Δ -P - qv - diagram

Viskositet 26 mm² / s och 50° C



1 = Flöde från 1A till 1B eller 2A till 2B med 0,5 bar fjäder

2 = Flöde från 1A till 1B eller 2A till 2B med 5 bar fjäder

3 = Flöde från 1B till 1A eller 2B till 2A med pilotventilen helt öppen

Växelvntil, rörmontage

Max flöde: 60 l / min

Max tryck: 350 bar

Tryckmedia: Hydraulolja DIN 51524

Mediatemperatur: -15° C - +70° C

Viskositetsområde: 22 - 100 mm² / s

Filtrering: 18 / 14 ISO 4406

Serie VS

Kodnyckel

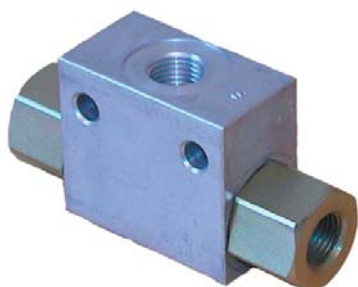
VS 06 - G - V

Serie

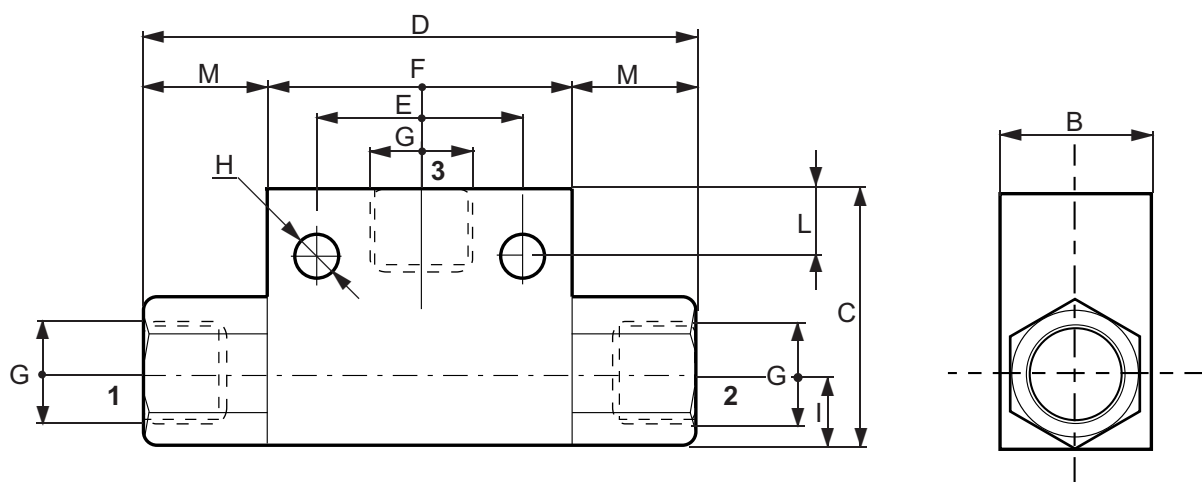
Ingen kod = Standard tätning
V = Viton

Storlek

G = Gånganslutning

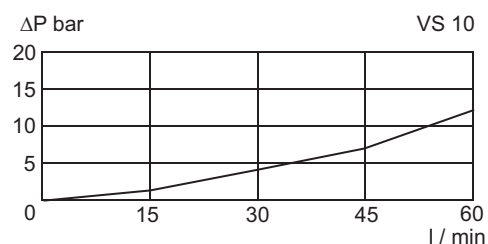
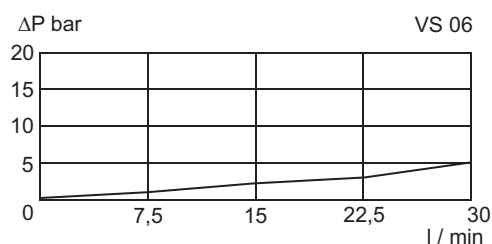


Symbol	G	Flöde lit/min	Tryck bar									Typ	
				B	C	D	E	F	H	I	L		M
	R 1/4"	30	350	25	40	80	30	45	6,5	12,5	10	17,5	VS-06
	R 3/8"	60											VS-10



ΔP - qv - diagram

Viskositet 26 mm² / s och 50° C



Flödesventil, tryckkompenserad

Inskruvnings- alt insticksmontage
 Max arbetstryck: 250 bar
 Max flöde: 10 l / min
 Tryckmedia: ISO / DIN 6743 / 4
 Mediatemperatur: -15° C - +70° C
 Viskositetsområde: 15 - 100 mm² / s
 Filtrering: 18 / 14 ISO 4406
 Max variation av flöde vid 120 bar: ± 10 %

Kodnyckel

VSC - 04 - 01 - 00

Serie

Storlek

00 = Inskruvningsmontage

01 = Insticksmontage

Flöde

Serie VSC 04

VSC 04 - version 00

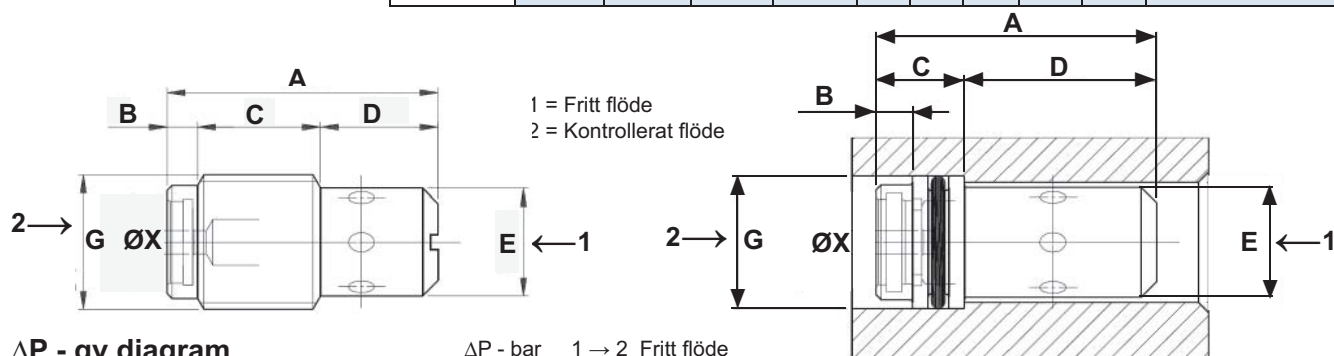


Symbol	G	Flöde lit/min (±10%)	ØX	Tryck bar	Mått					Typ
					A	B	C	D	E	
	R 1/4"	1,5	1	250	26,5	3	12	11,5	10,5	VSC-04-01-00
		2	1,25							VSC-04-02-00
		3	1,5							VSC-04-03-00
		4	1,75							VSC-04-04-00
		5	2							VSC-04-06-00
		7	2,25							VSC-04-08-00
		8	2,5							VSC-04-11-00
		10	3							VCS-04-16-00

VSC 04 - version 01



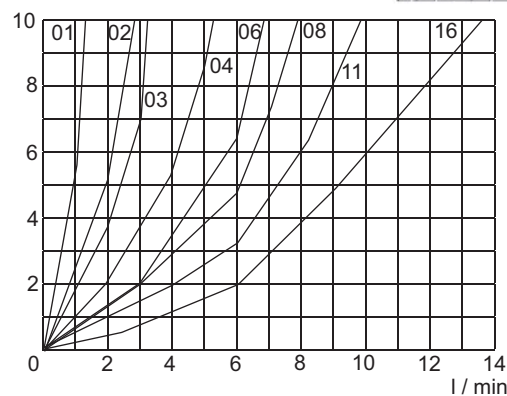
Symbol	G	Flöde lit/min (±10%)	ØX	Tryck bar	Mått					Typ
					A	B	C	D	E	
	Ø 12,7	1,5	1	250	27	3,6	8,5	18,5	10,5	VSC-04-01-01
		2	1,25							VSC-04-02-01
		3	1,5							VSC-04-03-01
		4	1,75							VSC-04-04-01
		5	2							VSC-04-06-01
		7	2,25							VSC-04-08-01
		8	2,5							VSC-04-11-01
		10	3							VCS-04-16-01



ΔP - qv diagram

Viskositet 15 mm² / s och 40° C

ΔP - bar 1 → 2 Fritt flöde



Flödesventiler

VSC

Flödesventil, tryckkompenserad

Inskruvningsmontage

Max arbetstryck: 210 bar

Max flöde: 47 l / min

Tryckmedia: Hydraulolja DIN 51524

Mediatemperatur: -15° C - +70° C

Viskositetsområde: 15 - 100 mm² / s

Filtrering: 18 / 14 ISO 4406

Max variation av flöde vid 120 bar: ± 10 %

Kodnyckel

VSC - 10 - 01 - 00

Serie VSC 10

VSC 13

Serie

Storlek

00 = Inskruvningsmontage

Flöde

VSC 10

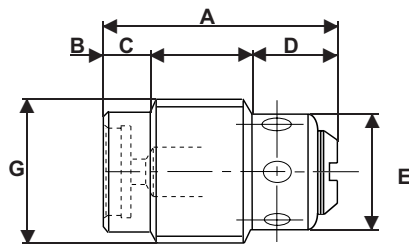


Symbol	G	Flöde lit/min (±10%)	ØX	Tryck bar	Mått					Typ
					A	B	C	D	E	
	R 3/8"	3	1,25	250	27,5	4	11	12,5	14	VSC-10-01-00
		4	1,5							VSC-10-02-00
		5	2							VSC-10-03-00
		7	2,25							VSC-10-04-00
		8	2,50							VSC-10-06-00
		10	2,75							VSC-10-08-00
		13	3,1							VSC-10-11-00
16	3,5	VCS-10-16-00								

VSC 13

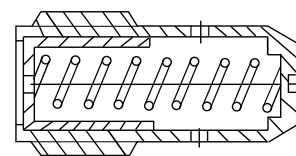


Symbol	G	Flöde lit/min (±10%)	ØX	Tryck bar	Mått					Typ
					A	B	C	D	E	
	R 1/2"	9	2,5	210	35	5	12	18	17	VSC-13-09-00
		12	3							VSC-13-14-00
		17	3,5							VSC-13-18-00
		21	4							VSC-13-22-00
		27	4,5							VSC-13-27-00
		32	5							VSC-13-33-00
		40	5,5							VSC-13-40-00
		47	6							VCS-13-50-00



Kontrollerat flöde

2 ØX



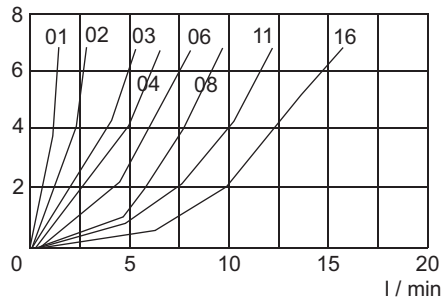
Fritt flöde

1

ΔP - qv diagram Viskositet 15 mm² / s och 40° C

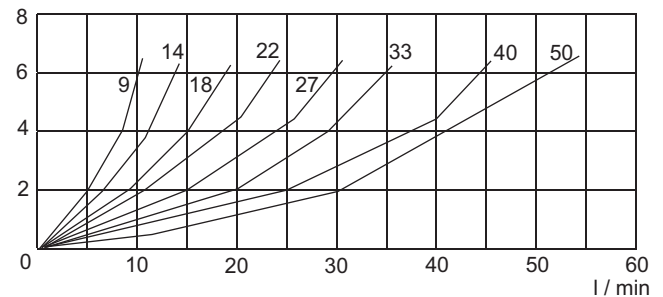
VSC 10

ΔP - bar 1 → 2 Fritt flöde



VSC 13

ΔP - bar 1 → 2 Fritt flöde



Strybackventiler

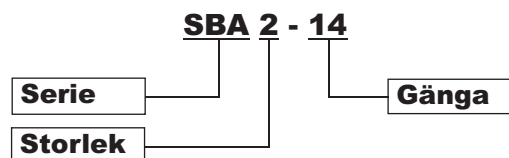
SBA

Strybackventil

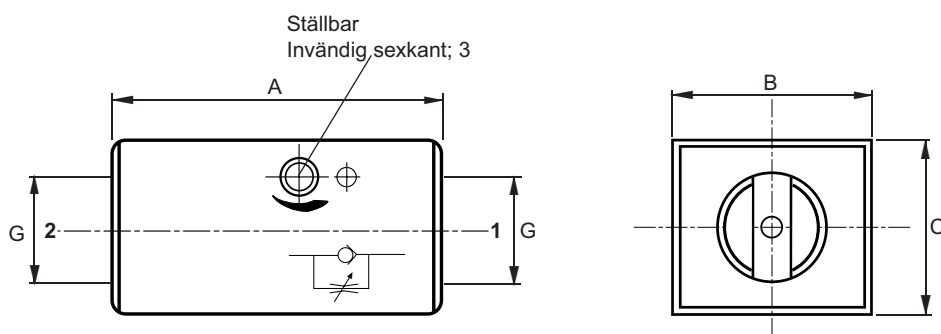
Max arbetstryck: 400 bar
 Max flöde: 170 l / min
 Tryckmedia: Hydraulolja DIN 51524
 Viskositetsområde: 16 - 90 mm² / s
 Mediatemperatur: -30° C - +60° C
 Filtrering: 20 micron eller bättre

Serie SBA

Kodnyckel

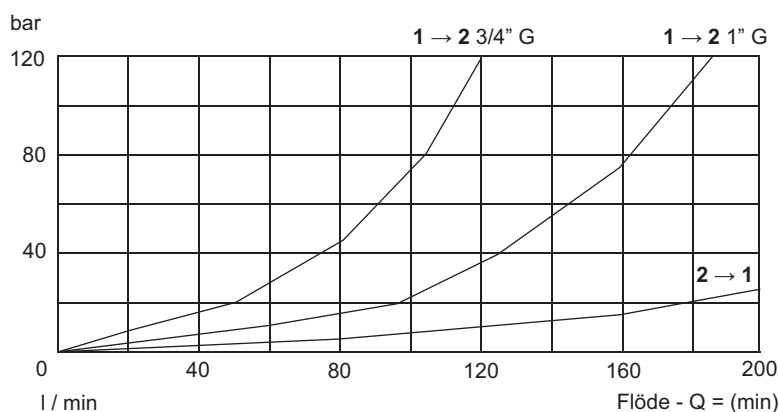
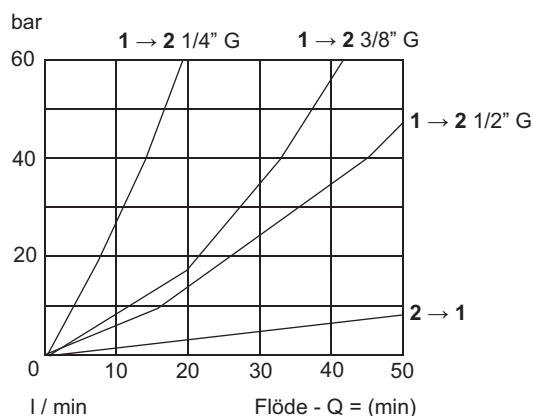


Symbol	G	Flöde lit/min	Tryck bar	Mått			Typ
				A	B	C	
	R 1/4"	20	400	47	30	30	SBA2-14
	R 3/8"	40	400	60	30	30	SBA3-38
	R 1/2"	55	400	60	30	30	SBA4-12
	R 3/4"	90	400	84	45	45	SBA6-34
	R 1"	170	400	84	45	45	SBA8-1



ΔP - qv - diagram

1 → 2 över öppen strypventil
 2 → 1 över backventil



Slangbrottsventil

Inskruvningsmontage
 Max arbetstryck: 350 bar
 Max flöde: 150 l / min
 Internt läckage: 0 - 5 droppar / min
 Tryckmedia: Hydraulolja DIN 51524
 Viskositetsområde: 22 - 100 mm² / s
 Mediatemperatur: -15° C - +70° C
 Filtrering: 18 / 14 ISO 4406

Serie VUBA

Kodnyckel

VUBA - 04 - 00

Serie

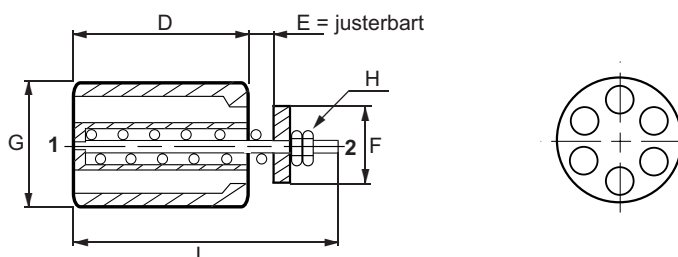
Storlek

Utförande

00 = Inskruvningsmontage
 01 = Hus Invändig - Utvändig
 02 = Hus Invändig - Invändig



Symbol	G	Flöde lit/min	Tryck bar	Mått				Typ
				D	F	H	I	
	R 1/4"	4 - 25	350	8	9,5	5,5	17,5	VUBA-04-00
	R 3/8"	6 - 50	350	10,5	12,5	5,5	23	VUBA-06-00
	R 1/2"	16 - 80	350	12	15	7	25	VUBA-08-00
	R 3/4"	25 - 150	350	17	18	7	30,5	VUBA-12-00



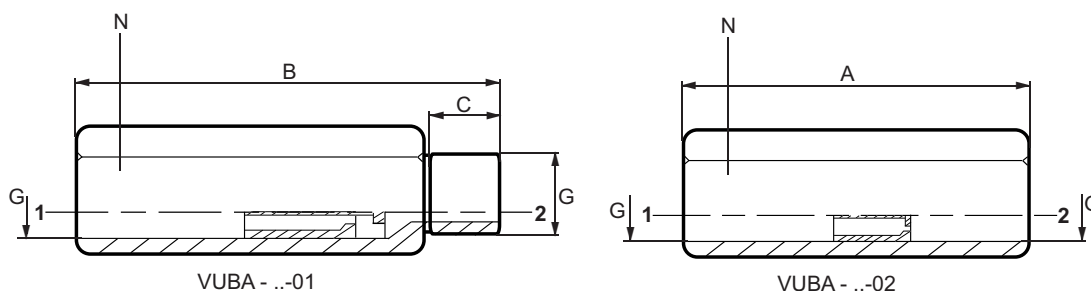
Hus till VUBA



Symbol	G	Flöde lit/min	Tryck bar	Mått			Typ
				B	C	N	
	R 1/4"		350	61	11	19	VUBA-04-01
	R 3/8"		350	63	13	22	VUBA-06-01
	R 1/2"		350	72	14	27	VUBA-08-01
	R 3/4"		350	104	17	32	VUBA-12-01



Symbol	G	Flöde lit/min	Tryck bar	Mått		Typ
				A	N	
	R 1/4"		350	61	19	VUBA-04-02
	R 3/8"		350	63	22	VUBA-06-02
	R 1/2"		350	65	27	VUBA-08-02
	R 3/4"		350	72	32	VUBA-12-02



VUBA - ...-01

VUBA - ...-02