

Motorer

- Kugghjulsmotorer grupp 1-2-3
- Gerotormotorer typ OML, OMM, OMP, OMR, OMH
OMEW, OMS, OMT, OMV
- Roterande flödesdelare KV-Serien 1-2

Kugghjulsmotorer

Sauer Danfoss

Kugghjulsmotorer Grupp 1 - 2 - 3

Fast displacement 2,6 - 90 cm³

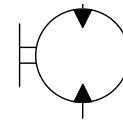
Flänsanslutning, Europeisk, DIN och SAE

Motorerna kännetecknas av hög prestanda, robust konstruktion, låg vikt och låg ljudnivå.

Motorernas konstruktion med tryckbalanseringsplattor erhåller en hög verkningsgrad.

Motorerna kan erhållas med olika typer av axlar och anslutningsflänsar. Som standard levereras pumparna med konisk axel, europeisk flänsanslutning. Portanslutningar typ RG, vinklad 90° (typ RD rak vid förfrågan)

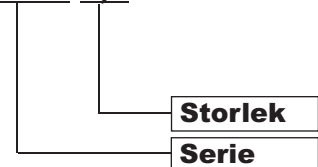
För mer ingående information klicka här!



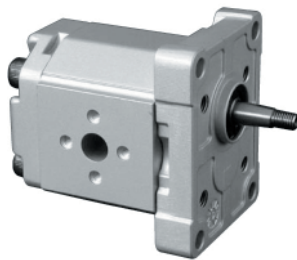
**Serie SKM1
SNM2
SNM3**

Kodnyckel

SNM2-6,0

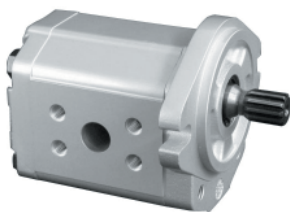


Grupp 1



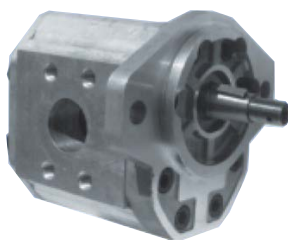
SKM	Storlek	Displacement cm ³ / varv	Max tryck (bar)		Min varvtal rpm	Max varvtal rpm
			Arbetsstryck	Peaktryck		
1	2,6	2,62	250	270	1000	4000
	3,2	3,14	250	270	1000	4000
	3,8	3,66	250	270	1000	3000
	4,3	4,19	250	270	800	3000
	6,0	5,89	230	250	800	2000
	7,8	7,59	200	220	800	2000

Grupp 2



SNM	Storlek	Displacement cm ³ / varv	Max tryck (bar)		Min varvtal rpm	Max varvtal rpm
			Arbetsstryck	Peaktryck		
2	6	6,0	250	280	700	4000
	8	8,4	250	280	700	4000
	11	10,8	250	280	700	4000
	14	14,4	250	280	700	4000
	17	16,8	230	260	500	4000
	19	19,2	210	230	500	3500
	22	22,8	180	200	500	3500
	25	25,2	160	180	500	3500

Grupp 3

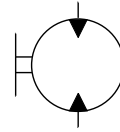


SNM	Storlek	Displacement cm ³ / varv	Max tryck (bar)		Min varvtal rpm	Max varvtal rpm
			Arbetsstryck	Peaktryck		
3	22	22,1	250	270	800	2500
	26	26,2	250	270	800	2500
	33	33,1	250	270	800	2500
	38	37,9	250	270	800	2500
	44	44,1	250	270	800	2300
	48	48,3	230	250	800	2300
	55	55,2	210	230	800	2300
	63	63,4	190	210	600	2300
	75	74,4	170	190	600	2100
	90	88,2	150	170	600	2100

Låghastighetsmotor av gerotortyp

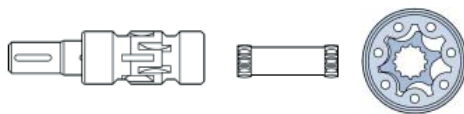
- Rotorenhet utan rullar.
- Rundslidventil integrerad med utgående axel.
- Glidlager.

Kompakt design. Denna typ av roteringsenhet lämpar sig för långa arbetsperioder med måttliga tryck eller korta arbetsperioder med höga tryck. **OMPWN** har nållager och är lämplig när radiala krafter, både statiska och dynamiska, förekommer.

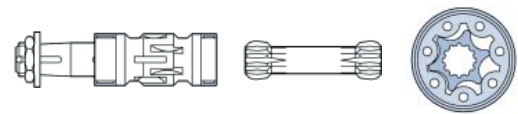


Serie **OMM**
OML
OMP

OML, OMM, OMP, OMPW



OMPW N



OML 8-32 cm³/varv Max ingångstryck kontinuerligt 125 bar, intermittent 140 bar och spets 140 bar.



Typ	Deplacement. cm ³ /varv	Tryck / Moment Kontinuerligt		Tryck / Moment Intermittent		Tryck / Moment Spets		Max varvtal Kont. / Intern. Varv/min	Vikt Kg
		Bar	Nm	Bar	Nm	Bar	Nm		
OML 8	8,0	70	7	125	13	140	14	2000/2500	1,0
OML 12,5	12,5	70	11	125	20	140	22	1280/1600	1,0
OML 20	20,0	70	18	125	32	140	36	800/1000	1,1
OML 32	32,0	70	29	125	51	140	57	500/625	1,2

OMM 8-50 cm³/varv Max ingångstryck kontinuerligt 140 bar, intermittent 175 bar och spets 225 bar.



Typ	Deplacement. cm ³ /varv	Tryck / Moment Kontinuerligt		Tryck / Moment Intermittent		Tryck / Moment Spets		Max varvtal Kont. / Intern. Varv/min	Vikt Kg
		Bar	Nm	Bar	Nm	Bar	Nm		
OMM 8	8,2	100	11	140	15	200	21	1950/2450	1,9
OMM 12,5	12,9	100	16	140	23	200	33	1550/1940	2,0
OMM 20	19,9	100	25	140	35	200	51	1000/1250	2,1
OMM 32	31,6	100	40	140	57	160	64	630/800	2,2
OMM 40	39,8	90	45	140	70	160	82	500/630	2,3
OMM 50	50,3	70	46	140	88	160	100	400/500	2,4

OMP, OMPW
25-400 cm³/varv



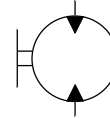
Max ingångstryck kontinuerligt 175 bar, intermittent 200 bar och spets 225 bar.
Reducerande värden på nedanstående tryck/moment förekommer beroende på axelutförande.

Typ	Deplacement. cm ³ /varv	Tryck / Moment Kontinuerligt		Tryck / Moment Intermittent		Tryck / Moment Spets		Max varvtal Kont. / Intern. Varv/min	Vikt Kg
		Bar	Nm	Bar	Nm	Bar	Nm		
OMP 25	25,0	100	33	140	47	225	67	1600/1800	5,5
OMP 32	32,0	100	43	140	61	225	86	1560/1720	5,5
OMP 40	40,0	100	52	140	74	225	107	1500/1750	5,6
OMP 50	48,6	140	93	175	120	225	140	1230/1540	5,6
OMP 80	77,8	140	150	175	190	225	220	770/960	5,7
OMP 100	97,3	140	190	175	230	225	270	615/770	5,9
OMP 125	125,0	140	240	175	290	225	370	480/600	6,0
OMP 160	155,7	140	300	175	370	225	430	385/480	6,2
OMP 200	194,6	140	360	175	450	225	540	310/385	6,4
OMP 250	242,3	140	460	175	570	225	670	250/310	6,6
OMP 315	306,1	120	470	160	620	225	820	195/245	6,9
OMP 400	389,2	95	490	125	630	180	840	155/190	7,4

Låghastighetsmotor av gerotortyp

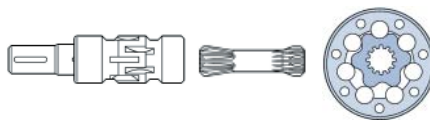
- Rotorenhet med rullar.
- Rundslidventil integrerad med utgående axel.
- Glidlager.

Rullarna i rorenheten ger motorn längre livslängd och bättre prestanda vid höga tryck. Denna typ av rorenhet lämpar sig när tunn olja används, kontinuerlig drift med höga tryck och när rotationen ändras ofta. **OMRWN** har nållager och är lämplig när radiala krafter, både statiska och dynamiska, förekommer.

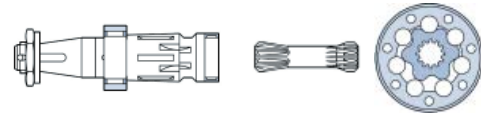


Serie OMRW
OMR
OMH

OMR, OMRW, OMH



OMRWN



OMR, OMRW 50-375 cm³/varv



Max ingångstryck kontinuerligt 175 bar, intermittent 200 bar och spets 225 bar. Reducerande värden på nedanstående moment förekommer beroende på axelutförande.

Typ	Deplacement. cm ³ /varv	Tryck / Moment Kontinuerligt		Tryck / Moment Intermittent		Tryck / Moment Spets		Max varvtal Kont. / Intern. Varv/min	Vikt Kg
		Bar	Nm	Bar	Nm	Bar	Nm		
OMR 50	51,6	140	100	175	130	225	170	775/970	6,7
OMR 80	80,3	175	195	200	220	225	270	750/940	6,9
OMR 100	99,8	175	240	200	280	225	320	600/750	7,0
OMR 125	125,7	175	300	200	340	225	370	475/600	7,2
OMR 160	159,6	175	380	200	430	225	460	375/470	7,5
OMR 200	199,8	175	450	200	500	225	560	300/375	8,0
OMR 250	249,3	175	540	200	610	225	710	240/300	8,5
OMR 315	315,7	135	550	175	690	210	840	190/240	9,0
OMR 375	372,6	115	580	150	690	175	830	160/200	9,5

OMH 200-500 cm³/varv



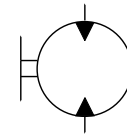
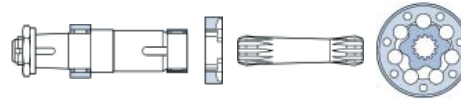
Max ingångstryck kontinuerligt 200 bar, intermittent 225 bar och spets 250 bar. Reducerande värden på nedanstående moment förekommer beroende på axelutförande.

Typ	Deplacement. cm ³ /varv	Tryck / Moment Kontinuerligt		Tryck / Moment Intermittent		Tryck / Moment Spets		Max varvtal Kont. / Intern. Varv/min	Vikt Kg
		Bar	Nm	Bar	Nm	Bar	Nm		
OMH 200	201,3	175	510	200	580	225	640	370/445	10,5
OMH 250	252,0	175	610	200	700	225	790	295/350	11,0
OMH 315	314,9	175	740	200	820	225	980	235/285	11,5
OMH 400	396,8	155	840	190	980	210	1090	185/225	12,3
OMH 500	470,6	125	820	160	1040	180	1170	155/190	13,0

Låghastighetsmotor av gerotortyp

- Rotorenhet med rullar.
- Planslidventil monterad på utgående axel.
- Nållager.

Detta utförande med planslidventil på utgående axel och rullar i rotorenhet ökar verkningsgraden markant. Motorn har nållager och är lämplig när radiala krafter, både statiska och dynamiska, förekommer. Denna typ av rotorenhet lämpar sig vid kontinuerlig drift under krävande förhållanden. Motorn har även högtryckstätningar så ingen dräneringsledning behövs.


Serie OMEW
OMEW

**OMEW
100-315 cm³/varv**

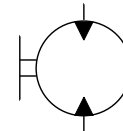
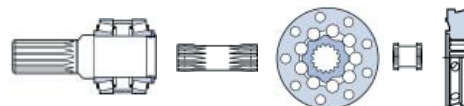

Max ingångstryck kontinuerligt 200 bar, intermittent 210 bar och spets 225 bar.

Typ	Deplacement. cm ³ /varv	Tryck / Moment Kontinuerligt		Tryck / Moment Intermittent		Tryck / Moment Spets		Max varvtal Kont. / Intern. Varv/min	Vikt Kg
		Bar	Nm	Bar	Nm	Bar	Nm		
OMEW 100	99,8	200	250	210	270	225	290	600/750	9,3
OMEW 125	124,1	200	320	210	340	225	360	475/695	9,5
OMEW 160	155,4	200	410	210	430	225	460	375/470	9,8
OMEW 200	198,2	185	470	200	510	225	570	300/375	10,3
OMEW 250	248,1	160	510	180	570	200	640	240/300	10,8
OMEW 315	310,1	130	520	160	640	185	740	190/240	11,3

Låghastighetsmotor av gerotortyp

- Rotorenhet med rullar.
- Planslidventil med separat drift.
- Koniska rullager.

Denna typ av rotorenhet lämpar sig när tunn olja används, kontinuerlig drift med höga tryck och när rotationen ändras ofta. Den separat drivna planventilen ökar verkningsgraden markant och ger motorn högre prestanda vid höga tryck. Koniska rullager gör att motorn är lämplig när radiala krafter, både statiska och dynamiska, förekommer.


Serie TMT
TMT

**TMT
250-630 cm³/varv**

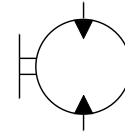

Max ingångstryck kontinuerligt 270 bar, intermittent 370 bar och spets 420 bar.

Typ	Deplacement. cm ³ /varv	Tryck / Moment Kontinuerligt		Tryck / Moment Intermittent		Tryck / Moment Spets		Max varvtal Kont. / Intern. Varv/min	Vikt Kg
		Bar	Nm	Bar	Nm	Bar	Nm		
TMT 250	251,8	250	900	350	1280	400	1440	500/600	25,2
TMT 315	326,3	250	1165	350	1635	400	1865	380/460	26,1
TMT 400	410,9	250	1470	350	2060	400	2355	305/460	27,1
TMT 470	477,3	250	1710	350	2390	400	2735	270/320	27,8
TMT 500	523,6	250	1875	300	2250	350	2620	240/285	28,4
TMT 630	629,1	200	1805	260	2345	300	2708	200/240	28,4

Låghastighetsmotor av gerotortyp

- Rotorenhet med rullar.
- Planslidventil med separat drift.
- Koniska rullager.

Denna typ av rorenhet lämpar sig när tunn olja används, kontinuerlig drift med höga tryck och när rotationen ändras ofta. Den separat drivna planventilen ökar verkningsgraden markant och ger motorn högre prestanda vid höga tryck. Koniska rullager gör att motorn är lämplig när radiala krafter, både statiska och dynamiska, förekommer.



Serie **OMS**
OMT
OMV

OMS, OMT, OMV



OMS, OMSW, OMSS 80-500 cm³/varv



Max ingångstryck kontinuerligt 230 bar, intermittent 295 bar och spets 300 bar.

Typ	Deplacement. cm ³ /varv	Tryck / Moment Kontinuerligt		Tryck / Moment Intermittent		Tryck / Moment Spets		Max varvtal Kont. / Interm. Varv/min	Vikt Kg
		Bar	Nm	Bar	Nm	Bar	Nm		
OMS 80	80,5	210	240	275	310	295		810/1000	9,8
OMS 100	100,0	210	305	275	390	295		750/900	10,0
OMS 125	125,7	210	375	275	490	295		600/720	10,3
OMS 160	159,7	210	490	260	600	280		470/560	10,7
OMS 200	200,0	210	610	250	720	270		375/450	11,1
OMS 250	250,0	200	720	250	870	270		300/360	11,6
OMS 315	314,9	200	825	240	1000	260		240/285	12,3
OMS 400	393,0	160	865	190	990	210		190/230	13,1
OMS 500	488,0	120	850	140	990	160		155/185	14,0

OMT, OMTW, OMTS 160-500 cm³/varv



Max ingångstryck kontinuerligt 210 bar, intermittent 250 bar och spets 300 bar.

Typ	Deplacement. cm ³ /varv	Tryck / Moment Kontinuerligt		Tryck / Moment Intermittent		Tryck / Moment Spets		Max varvtal Kont. / Interm. Varv/min	Vikt Kg
		Bar	Nm	Bar	Nm	Bar	Nm		
OMT 160	161,1	200	470	240	560	280		625/780	20,0
OMT 200	201,4	200	590	240	710	280		625/750	20,5
OMT 250	251,8	200	730	240	880	280		500/600	21,0
OMT 315	326,3	200	950	240	1140	280		380/460	22,0
OMT 400	410,9	180	1080	210	1260	240		305/365	23,0
OMT 500	523,6	160	1220	180	1370	210		240/285	24,0

OMV, OMVW, OMVS 315-800 cm³/varv



Max ingångstryck kontinuerligt 210 bar, intermittent 250 bar och spets 300 bar.

Typ	Deplacement. cm ³ /varv	Tryck / Moment Kontinuerligt		Tryck / Moment Intermittent		Tryck / Moment Spets		Max varvtal Kont. / Interm. Varv/min	Vikt Kg
		Bar	Nm	Bar	Nm	Bar	Nm		
OMV 315	314,5	200	920	240	1110	280		510/630	31,8
OMV 400	400,9	200	1180	240	1410	280		500/600	32,6
OMV 500	499,6	200	1460	240	1760	280		400/480	33,5
OMV 630	629,1	180	1660	210	1940	240		315/380	34,9
OMV 800	801,8	160	1880	180	2110	210		250/300	36,5

Flödesdelare

Roterande flödesdelare grupp 1 - 2

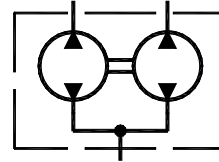
Fast displacement 1,2 - 40 cm³

Antal sektioner: 2 - 16

Roterande flödesdelare består av kugghjulsenheter som är mekaniskt förbundna med varandra.

Konstruktionen ger en mycket exakt flödesdelning mellan sektionerna.

Serie KV-1DF KV-2DF



KV1DF



Typ	Depl. cm ³	Flöde l / min		Max Δ P mellan sektioner		Max tryck		R / min		Vikt Kg
		Min	Max			P1	P2	Min	Max	
KV1DF	1,17	1,44	3,24	180	220	220	270	1200	2700	0,97
	1,56	2,04	4,59							1,01
	2,08	2,64	5,94							1,03
	2,6	3,12	7,02							1,06
	3,12	3,84	8,64							1,09
	3,64	4,56	10,26							1,12
	4,16	5,16	11,61							1,17
	4,94	5,88	13,23							1,2
	5,85	7,08	15,93							1,26
	7,54	9,36	21,06	170	210	210	250	1,36		
9,88	11,76	26,46	160	200	200	240	1,5			

KV2DF



Typ	Depl. cm ³	Flöde l / min		Max Δ P mellan sektioner		Max tryck		R / min		Vikt Kg
		Min	Max			P1	P2	Min	Max	
KV2DF	4,2	4,8	10	210	260	260	300	1200	2500	2,2
	6	7,2	15	210	260	260	300			2,3
	8,4	10,8	22,5	210	260	260	300			2,4
	10,8	13,2	27,5	210	260	260	300			2,5
	14,4	16,8	35	200	240	240	280			2,7
	16,8	20,4	42,5	200	240	240	280			2,8
	19,2	22,8	47,5	190	230	230	270			2,9
	22,8	26,4	55	180	220	220	260			3,05
	25,2	31,2	65	160	200	200	240			3,15
	30	36	75	160	190	190	230			3,4
	34,2	40,8	85	140	170	170	210			3,6
	39,6	48	100	130	160	160	200			3,8

P1 = Max arbetstryck

P2 = Max peak tryck

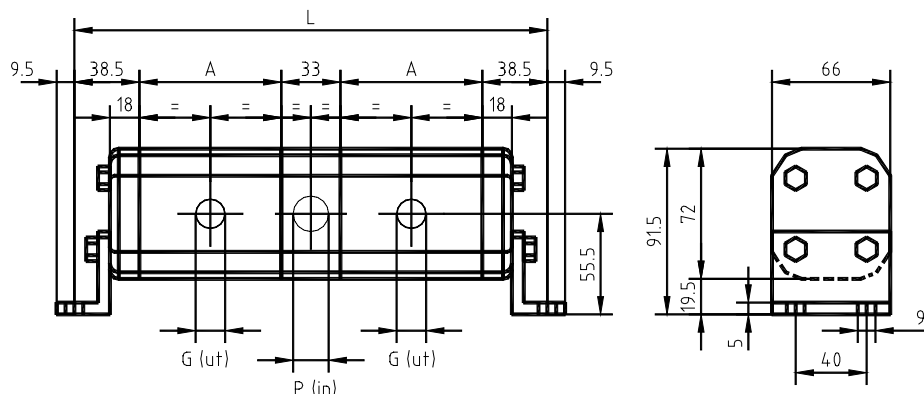
Vid dimensionering av flödesdelare måste följande beaktas:

Vid dimensionering av flödesdelare är det viktigt att man kontrollerar tryckdifferansen mellan sektionerna så att inte tillåten axelbelastning överskrides.

Flödesdelare

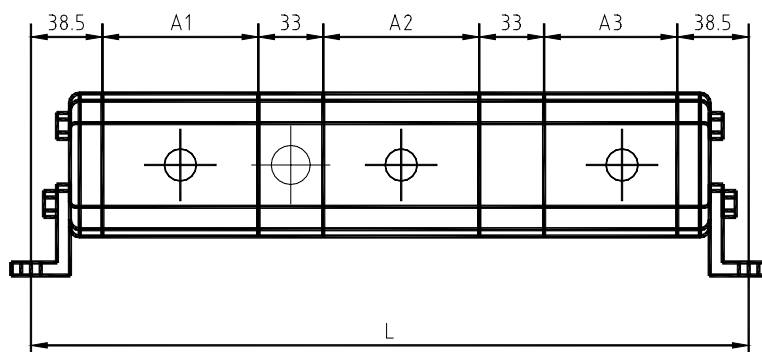
KV1DF

Typ	A	G
KV1 DF/0.9	41,5	3/8" BSPP
KV1 DF/1.2	42,5	3/8" BSPP
KV1 DF/1.7	44	3/8" BSPP
KV1 DF/2.2	46	3/8" BSPP
KV1 DF/2.6	48	3/8" BSPP
KV1 DF/3.2	50	3/8" BSPP
KV1 DF/3.8	52	3/8" BSPP
KV1 DF/4.3	54	3/8" BSPP
KV1 DF/4.9	57	3/8" BSPP
KV1 DF/5.9	60,5	3/8" BSPP
KV1 DF/6.5	63	3/8" BSPP
KV1 DF/7.8	67	3/8" BSPP
KV1 DF/9.8	76	3/8" BSPP



Antal ingångsportar - P (N x IN) BSPP

Typ	ANTAL FLÖDESDELARE															
	2	3	4	5	6	7	8	9	10	11	12	13	14	15	16	
1DF/0.9	1x3/8"	1x3/8"	1x3/8"	1x3/8"	1x3/8"	2x3/8"	2x3/8"	2x3/8"	2x3/8"	2x3/8"	2x3/8"	3x1/2"	3x1/2"	3x1/2"	3x1/2"	
1DF/1.2	1x3/8"	1x3/8"	1x3/8"	1x3/8"	1x3/8"	2x3/8"	2x3/8"	2x3/8"	2x3/8"	2x3/8"	2x3/8"	3x1/2"	3x1/2"	3x1/2"	3x1/2"	
1DF/1.7	1x3/8"	1x3/8"	1x3/8"	1x3/8"	1x3/8"	2x3/8"	2x3/8"	2x3/8"	2x3/8"	2x3/8"	2x3/8"	3x1/2"	3x1/2"	3x1/2"	3x1/2"	
1DF/2.2	1x3/8"	1x3/8"	1x3/8"	1x1/2"	1x1/2"	2x3/8"	2x3/8"	2x3/8"	2x3/8"	2x3/8"	2x3/8"	3x1/2"	3x1/2"	3x1/2"	3x1/2"	
1DF/2.6	1x3/8"	1x3/8"	1x1/2"	1x1/2"	1x1/2"	2x3/8"	2x3/8"	2x3/8"	2x1/2"	2x1/2"	2x1/2"	3x1/2"	3x1/2"	3x1/2"	3x1/2"	
1DF/3.2	1x3/8"	1x3/8"	1x1/2"	1x1/2"	1x1/2"	2x3/8"	2x1/2"	2x1/2"	2x1/2"	2x1/2"	2x1/2"	3x1/2"	3x1/2"	3x1/2"	3x1/2"	
1DF3.8	1x3/8"	1x1/2"	1x1/2"	1x1/2"	1x1/2"	2x3/8"	2x1/2"	2x1/2"	2x1/2"	2x1/2"	2x1/2"	3x1/2"	3x1/2"	3x1/2"	3x1/2"	
1DF/4.3	1x1/2"	1x1/2"	1x1/2"	1x1/2"	1x3/4"	2x3/8"	2x3/4"	2x3/4"	2x3/4"	2x3/4"	2x3/4"	3x3/4"	3x3/4"	3x3/4"	3x3/4"	
1DF/4.9	1x1/2"	1x1/2"	1x1/2"	1x1/2"	1x3/4"	2x3/4"	2x3/4"	2x3/4"	2x3/4"	2x3/4"	2x3/4"	3x3/4"	3x3/4"	3x3/4"	3x3/4"	
1DF/5.9	1x1/2"	1x1/2"	1x1/2"	1x3/4"	1x3/4"	2x3/4"	2x3/4"	2x3/4"	2x3/4"	2x3/4"	2x3/4"	3x3/4"	3x3/4"	3x3/4"	3x3/4"	
1DF/6.5	1x1/2"	1x1/2"	1x3/4"	2x1/2"	2x1/2"	2x3/4"	2x3/4"	2x3/4"	2x3/4"	2x3/4"	2x3/4"	3x3/4"	3x3/4"	3x3/4"	3x3/4"	
1DF/7.8	1x1/2"	1x3/4"	1x3/4"	2x1/2"	2x1/2"	2x3/4"	2x3/4"	2x3/4"	2x3/4"	2x3/4"	2x3/4"	3x3/4"	3x3/4"	3x3/4"	3x3/4"	
1DF/9.8	1x3/4"	1x3/4"	1x3/4"	2x1/2"	2x1/2"	2x3/4"	2x3/4"	2x3/4"	2x3/4"	2x3/4"	2x3/4"	3x3/4"	3x3/4"	3x3/4"	3x3/4"	



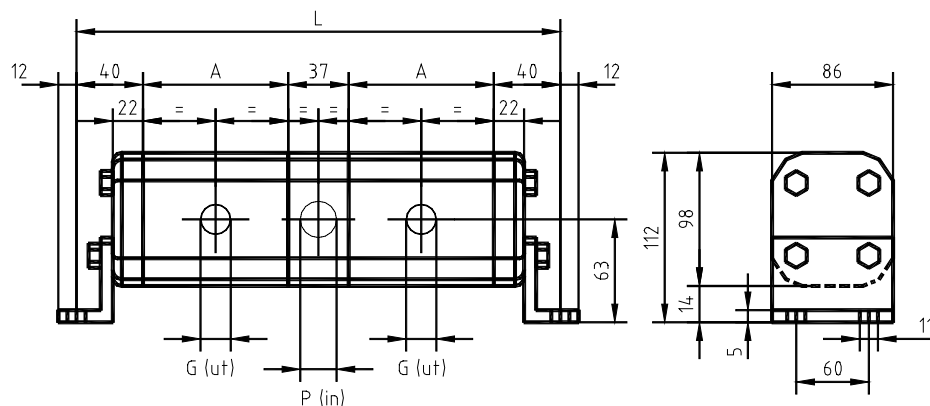
Totalängd (n = Antal flödesdelare)

Exempel : $L = (n-1) \times 33 + 77 + A1 + A2 + A3 = (3-1) \times 33 + 77 + 54 + 54 + 54 = \mathbf{305 \text{ mm}}$

Flödesdelare

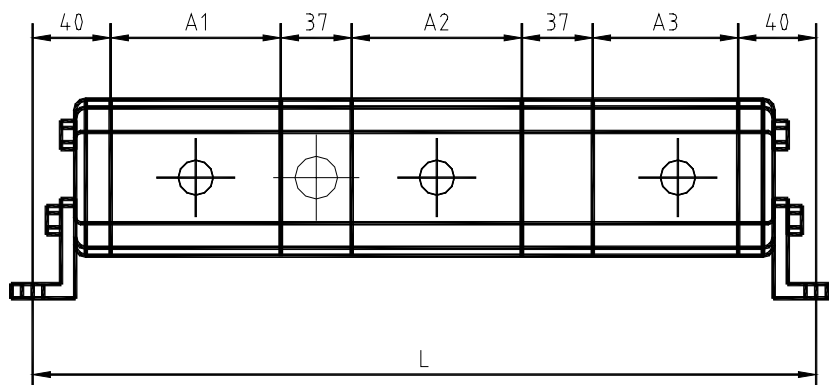
KV2DF

Typ	A	G
KV-2DF/4	47	1/2" BSPP
KV-2DF/6	50	1/2" BSPP
KV-2DF/9	54	1/2" BSPP
KV-2DF/11	58	1/2" BSPP
KV-2DF/14	64	1/2" BSPP
KV-2DF/19	72	1/2" BSPP
KV-2DF/22	78	1/2" BSPP
KV-2DF/26	82	3/4" BSPP
KV-2DF/30	90	3/4" BSPP
KV-2DF/34	97	3/4" BSPP
KV-2DF/40	106	3/4" BSPP



Antal ingångsportar - P (N x IN) BSPP

Typ	ANTAL FLÖDESDELARE															
	2	3	4	5	6	7	8	9	10	11	12	13	14	15	16	
2DF/4	1x1/2"	1x1/2"	1x3/4"	1x3/4"	1x3/4"	2x1/2"	2x3/4"	2x3/4"	2x3/4"	2x3/4"	2x3/4"	3x3/4"	3x3/4"	3x3/4"	3x3/4"	
2DF/6	1x1/2"	1x3/4"	1x3/4"	1x3/4"	1x3/4"	2x1/2"	2x3/4"	2x3/4"	2x3/4"	2x3/4"	2x3/4"	3x3/4"	3x3/4"	3x3/4"	3x3/4"	
2DF/9	1x3/4"	1x3/4"	1x3/4"	1x3/4"	1x3/4"	2x3/4"	2x3/4"	2x3/4"	2x3/4"	2x3/4"	2x3/4"	3x3/4"	3x3/4"	3x3/4"	3x3/4"	
2DF/11	1x3/4"	1x3/4"	1x3/4"	1x1"	1x1"	2x3/4"	2x3/4"	2x3/4"	2x3/4"	2x3/4"	2x3/4"	3x3/4"	3x3/4"	3x3/4"	3x3/4"	
2DF/14	1x3/4"	1x3/4"	1x3/4"	1x1"	1x1"	2x3/4"	2x3/4"	2x3/4"	2x3/4"	2x3/4"	2x3/4"	3x3/4"	3x3/4"	3x3/4"	3x3/4"	
2DF/17	1x3/4"	1x3/4"	1x3/4"	1x1"	1x1"	2x3/4"	2x3/4"	2x3/4"	2x3/4"	2x3/4"	2x3/4"	3x3/4"	3x3/4"	3x3/4"	3x3/4"	
2DF/19	1x3/4"	1x1"	1x1"	1x1"	1x1"	2x3/4"	2x3/4"	2x1"	2x1"	2x1"	2x1"	3x1"	3x1"	3x1"	3x1"	
2DF/22	1x3/4"	1x1"	1x1"	1x1"	2x1"	2x1"	2x1"	2x1"	2x1"	2x1"	2x1"	3x1"	3x1"	3x1"	3x1"	
2DF/26	1x1"	1x1"	1x1"	2x1"	2x1"	2x1"	2x1"	2x1"	2x1"	2x1"	1"	3x1"	3x1"	3x1"	3x1"	
2DF/30	1x1"	1x1"	2x1"	2x1"	2x1"	2x1"	2x1"	2x1"	2x1"	2x1"	2x1"	3x1"	3x1"	3x1"	3x1"	
2DF/34	1x1"	1x1"	2x1"	2x1"	2x1"	2x1"	2x1"	2x1"	2x1"	2x1"	2x1"	3x1"	3x1"	3x1"	3x1"	
2DF/40	1x1"	1x1"	2x1"	2x1"	2x1"	2x1"	2x1"	2x1"	2x1"	2x1"	2x1"	3x1"	3x1"	3x1"	3x1"	



Totallängd (n = Antal flödesdelare)

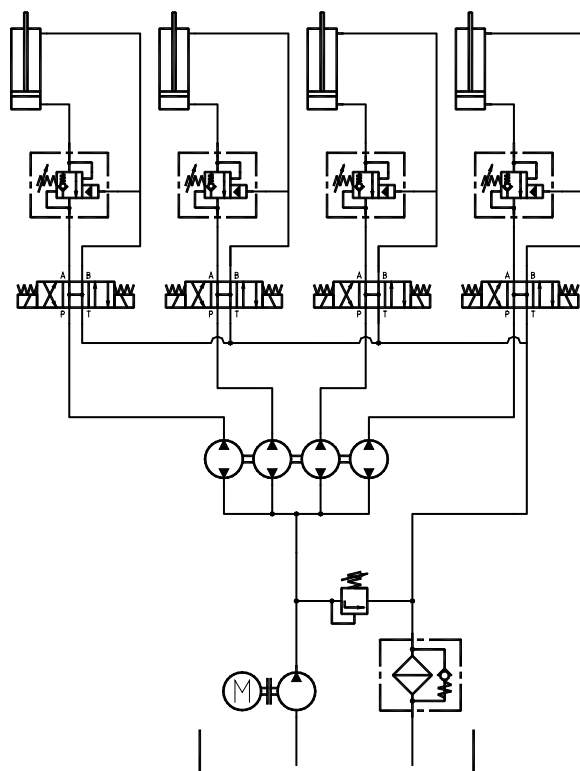
Exempel : $L = (n-1) \times 37 + 80 + A1 + A2 + A3 = (3-1) \times 37 + 80 + 78 + 78 + 78 = \mathbf{388 \text{ mm}}$

Flödesdelare

Applikationsexempel

Ex 1.

Detta exempel visar en flödesdelare som fördelar olja till 4st cylinderkretsar som är oberoende av varandra. Med denna lösning behövs det inte ventiler som korrigerar/nollställer cylinderlägena. Cylindrarna är försedda med overcenterventiler (lasthållningsventiler) på +-sidan.



Ex 2.

Detta exempel visar en flödesdelare som fördelar olja till två olika kretsar med två olika flödesbehov.

