



Monoblocksventiler
DCV 20, 40

Monoblocksventiler

VPS

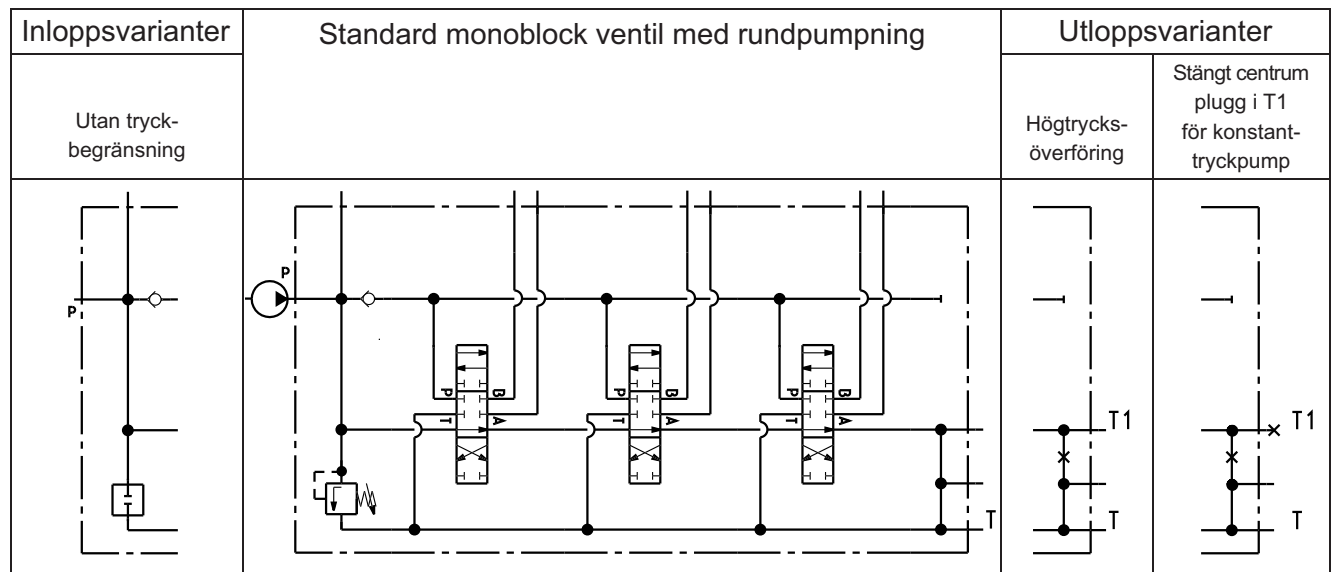
Monoblocksventiler upp till 6 sektioner

Max arbetstryck: 400 bar
 Max flöde: 60 l / min
 Max tryck i tankport: 60 bar
 Arbetsområde: -20° C - +80° C
 Viskositetsområde: 5 - 500 mm² / s
 Filtrering: 30 µm eller bättre

Serie DCV 20
 DCV 40



Storlek	Flöde l/min	Arbetstryck bar	Anslutningsgånga	Antal sektioner
DCV20	35	400	R 3/8"	1 - 6
DCV40	60		R 1/2"	



Standard monoblock ventil består av:

- Inloppsektion med tryckbegränsningsventil
- Inloppsektion med backventil i inloppet
- Parallellkopplade slider
- Enkel eller dubbelverkande slidfunktion
- Rundpumpning i neutralläge

Kan kompletteras med:

- Inloppsektion utan tryckbegränsningsventil
- Arbetssektion med chockventil i B-port
- Utloppsektion med högtrycksöverföring
- Stängt neutralläge
- Microbrytare
- Pneumatisk eller hydraulisk on/off styrning
- Mekanisk manöverkabel
- Marinutförande

Monoblocksventiler

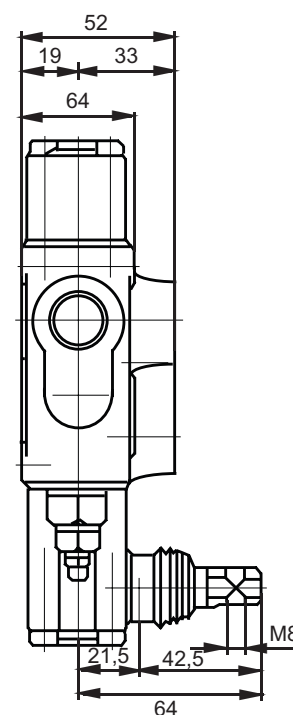
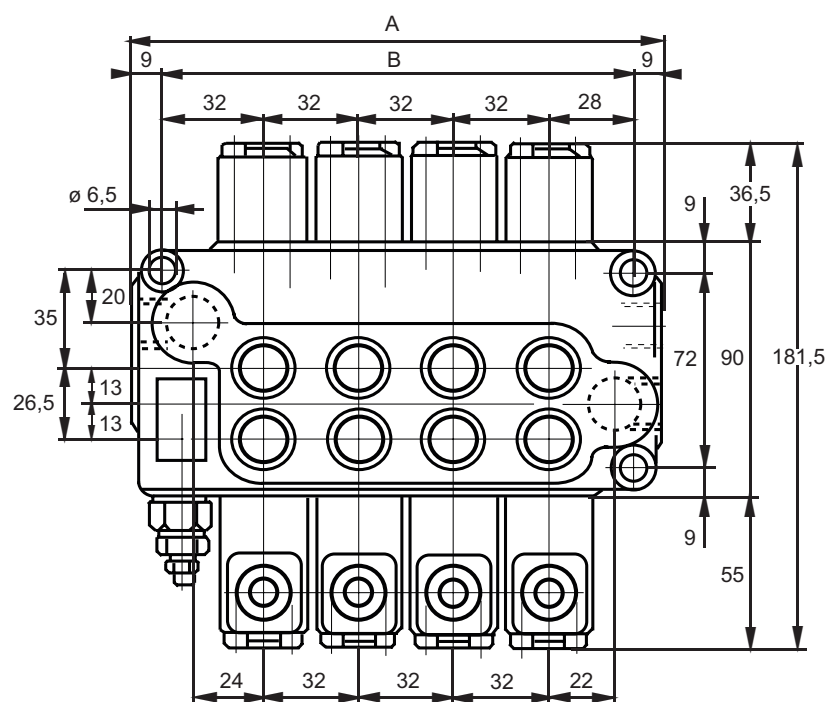
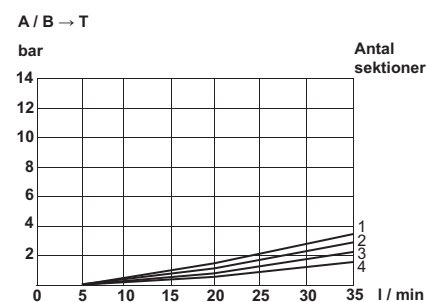
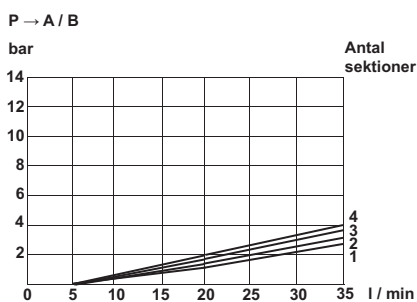
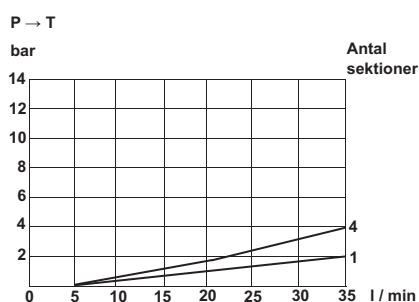
Max tryck: 400 bar
 Nominellt flöde: 35 l / min
 Max tryck i tankport: 60 bar
 Arbetsområde: -20° C - +80° C
 Viskositetsområde: 5 - 500 mm² / sek
 Filtrering: 30 µm eller bättre
 Anslutningsgångor: R 1/4", R 3/8"

Serie DCV 20



Tryckfallsdiagram

Viskositet 30 mm² / s



Ventiltyp	Dimensioner		Vikt (kg)
	A	B	
DCV 20/1	80	62	2,10
DCV 20/2	112	94	3,25
DCV 20/3	144	126	4,35
DCV 20/4	176	158	5,45

Monoblocksventiler

VPS

Monoblocksventiler

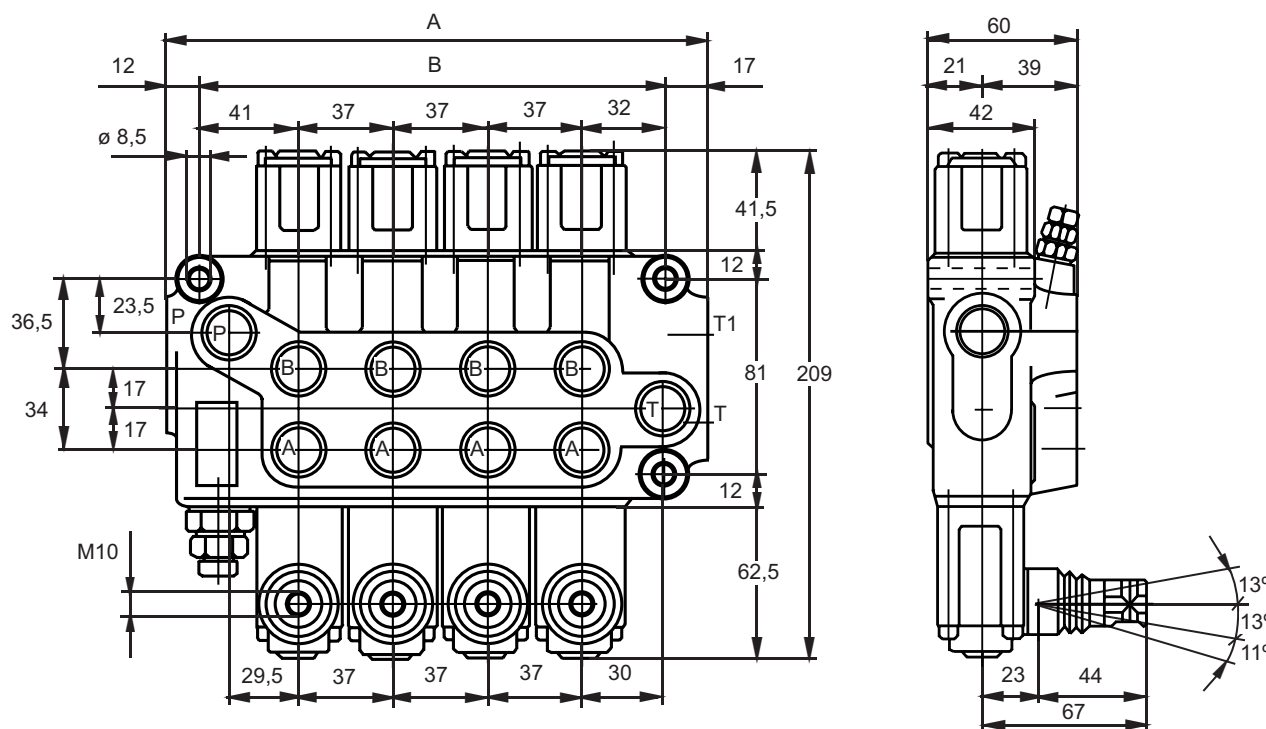
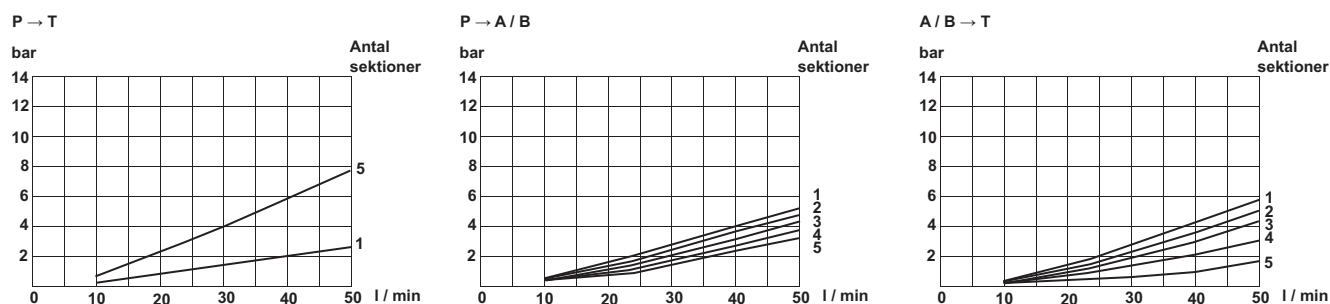
Max tryck: 400 bar
 Nominellt flöde: 60 l / min
 Max tryck i tankport: 60 bar
 Arbetsområde: -20° C - +80° C
 Viskositetsområde: 5 - 500 mm² / sek
 Filtrering: 30 µm eller bättre
 Anslutningsgångor: R 3/8", R 1/2"

Serie DCV 40



Tryckfallsdiagram

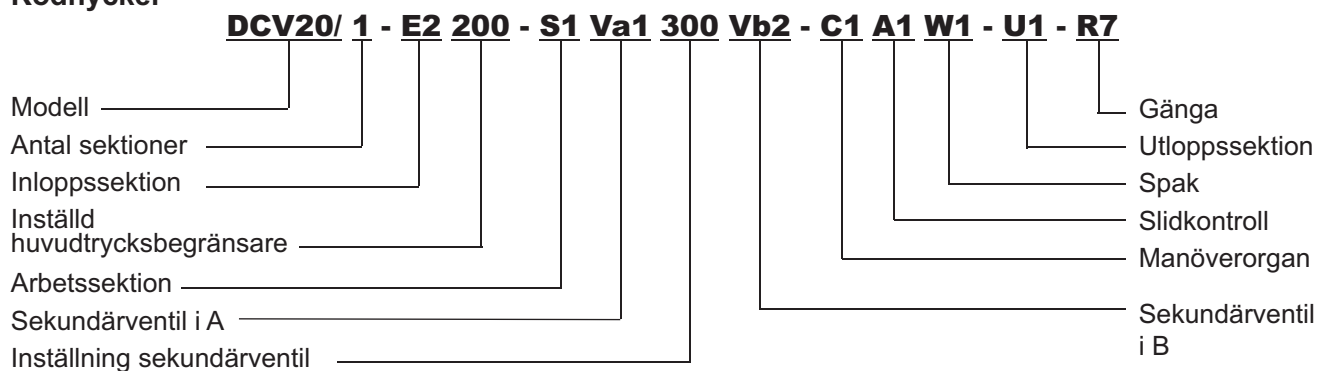
Viskositet 30 mm² / s



Ventiltyp	Dimensioner		Vikt (kg)
	A	B	
DCV 40/1	102	73	3,57
DCV 40/2	139	110	5,45
DCV 40/3	176	147	7,30
DCV 40/4	213	184	9,15
DCV 40/5	250	221	11,00

Inloppsvariant Kod E	Standard monoblock ventil Kod E, S, C, A, W och U	Utloppsvarianter Kod U
<p>E1</p>		<p>U2 U2 + Plugg</p>
<p>Inloppsvariant E2 = Utan tryckbegränsning</p>	<p>Standard E1 = Med tryckbegränsningsventil S1 - S11 = Standard C1 = Standard (övriga alternativ sesid 6) A1 = Standard (övriga alternativ sesid 7) W = Standard (övriga alternativ sesid 6) U1 = Rundpumpning</p>	<p>Utloppsvarianter U2 = Ventil med högtrycksöverföring U2 + plugg i T1 = Ventil för konstantryckpump</p>

Kodnyckel



Standard monoblocksventil består av:
E1 - (S1 - S11) - C1 - A1 - (W1/W2) - U1

Standard koder för serie DCV	
DCV20	DCV20/1 - E1 - (S1 - S11) - C1 - A1 - W1 - U1 - R7
DCV40	DCV40/1 - E1 - (S1 - S11) - C1 - A1 - W2 - U1 - R8

Inloppssektion Kod E		
Symbol	Anmärkning	Typ
	Inloppssektion med huvudtryckbegränsare och backventil	E1
	Inloppssektion utan tryckbegränsare med backventil	E2

Utloppssektion Kod U		
Symbol	Anmärkning	Typ
	Standard	U1
	Högtrycksöverföring	U2

Sekundär ventiler Kod Vb (endast DCV 40)		
Symbol	Anmärkning	Typ
	Tryckbegränsningsventil i B	Vb1
	Förberedd för sekundärventil i B med plugg	Vb4

Manöverorgan Kod C		
Symbol	Anmärkning	Typ
	Standard	C1
	Spak 180°	C2
	Utan spak	C3
	Hydraulisk styrning	C4
	Justerbart slidutslag	C5
	Justerbart slidutslag, spak 180°	C6
	Flexibel kabelstyrning	C8
	Joystick	C9
	Joystick	C10
	Joystick	C11
	Joystick	C12

Handspak Kod W		
Typ	Anmärkning	Typ
Handspak med knapp, M8	DCV20 L = 210 mm	W1
Handspak med knapp, M10	DCV40 L = 210 mm	W2

Arbetssektioner Kod S		
Symbol	Anmärkning	Typ
	Dubbelverkande	S1
	Dubbelverkande	S2
	Dubbelverkande	S3
	Dubbelverkande	S4
	Dubbelverkande	S5
	Dubbelverkande	S6
	Enkelverkande i port A	S8
	Enkelverkande i port B	S9
	Enkelverkande i port A	S10
	Enkelverkande i port B	S11
	Dubbelverkande, regenerativ	S12
	Dubbelverkande, flytläge	S13

Anslutningsängor - Standard Kod R		
Typ	BSP-ISO 228	Typ
DCV 20	R 1/4"	R6
	R 3/8"	R7
DCV 40	R 3/8"	R7
	R 1/2"	R8

Anslutningsängor - Alternativ Kod R		
Typ	UNF-SAE-ISO 725	Typ
DCV 20	9/16" - 18 - SAE 6	R12
	3/4" - 16 - SAE 8	R11
DCV 40	3/4" - 16 - SAE 8	R11
	9/16" - 18 - SAE 6	R12

Slidkontroller Kod A		
Symbol	Anmärkning	Typ
	Fjädercentrering	A1
	Fjädercentrering spärr i läge A och B	A2
	Fjädercentrering spärr i läge A	A3
	Fjädercentrering spärr i läge B	A4
	Fjädercentrering spärr i läge 4	A5
	Fjädercentrering, hård fjäder i läge 4	A6
	Fjädercentrering spärr i läge A, B & 0	A7
	Fjädercentrering	A8
	Fjädercentrering	A9
	Fjädercentrering spärr i läge B	A10
	Fjädercentrering spärr i läge A	A11
	Utan fjädercentrering	A12
	Förberedd för dubbel manöver	A13
	On/Off pneumatiskt styrd	A14
	On/Off elektrohydrauliskt styrd, 12V DC	A15
	On/Off elektrohydrauliskt styrd, 24V DC	A16
	On/Off el-styrd 12V eller 24V DC	A17
	Mikrobrytare flera utföranden	A18
	Spärr med ställbar hydraulisk frisläppning	A19
	Justerbart sludslag	A20