

Mobilventiler

- Monoventiler typ DCV 20, 40
- Sektionsventiler typ DCV 30, 50, 80, MG

Monoblocksventiler

VPS

Monoblocksventiler upp till 6 sektioner

Max arbetstryck: 400 bar

Max flöde: 60 l / min

Max tryck i tankport: 60 bar

Arbetsområde: -20° C - +80° C

Viskositetsområde: 5 - 500 mm² / s

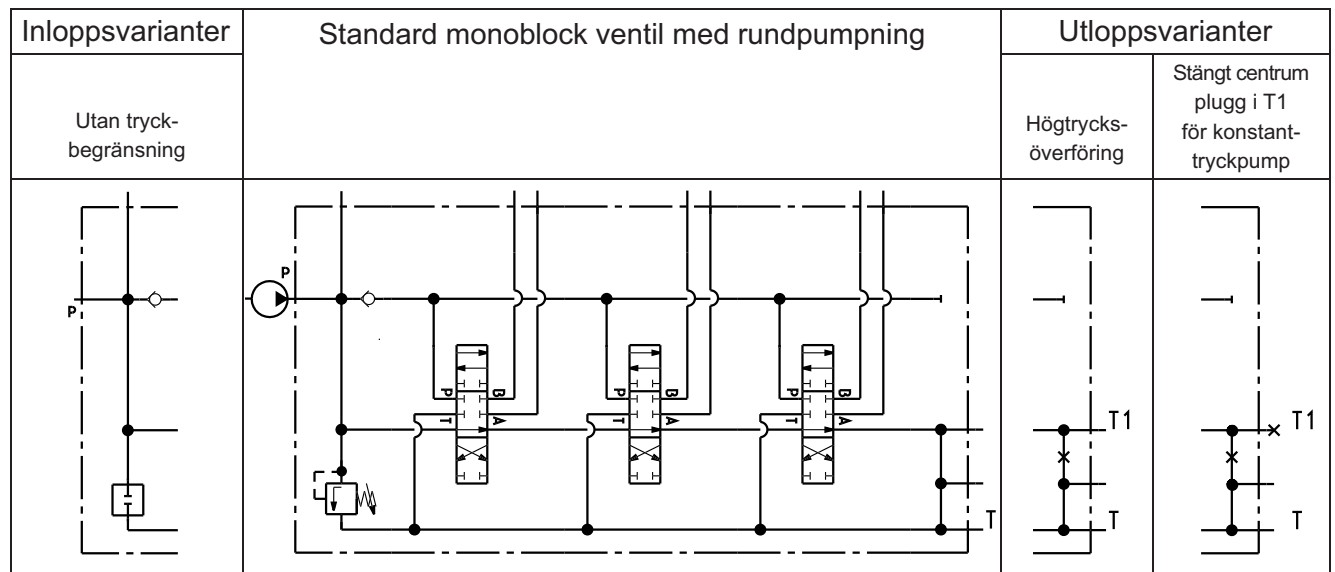
Filtrering: 30 µm eller bättre

Serie DCV 20

DCV 40



Storlek	Flöde l/min	Arbetstryck bar	Anslutningsgånga	Antal sektioner
DCV20	35	400	R 3/8"	1 - 6
DCV40	60		R 1/2"	



Standard monoblock ventil består av:

- Inloppssektion med tryckbegränsningsventil
- Inloppssektion med backventil i inloppet
- Parallellkopplade slider
- Enkel eller dubbelverkande slidfunktion
- Rundpumpning i neutralläge

Kan kompletteras med:

- Inloppssektion utan tryckbegränsningsventil
- Arbetssektion med chockventil i B-port
- Utloppssektion med högtrycksöverföring
- Stängt neutralläge
- Microbrytare
- Pneumatisk eller hydraulisk on/off styrning
- Mekanisk manöverkabel
- Marinutförande

Byggbara sektionventiler upp till 12 sektioner

Max tryck: 350 bar

Max flöde: 200 l / min

Max tryck i tankport, DCV30 - 80: 60 bar

DCV MG: 80 bar

Arbetsområde: -20° C - +80° C

Viskositetsområde: 5 - 500 mm² / s

Filtrering: 30 µm eller bättre

Serie DCV 30

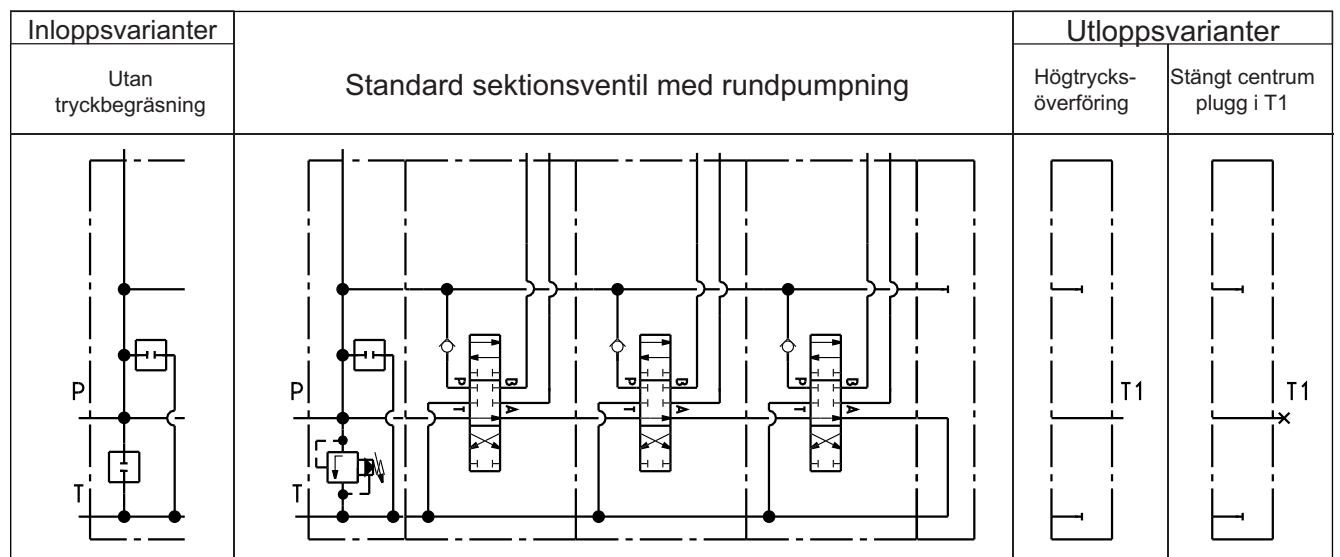
DCV 50

DCV 80

DCV MG



Storlek	Flöde l/min	Arbetstryck bar	Anslutningsgंगा	Antal sektioner
DCV30	35	350	R 3/8"	1 - 12
DCV50	60		R 1/2"	
DCV80	100		R 3/4"	
DCV MG	200		R 1"	



Standard sektionbyggd ventil består av:

- Inloppssektion med tryckbegränsningsventil
- Inlopps backventil i varje sektion
- Parallellkopplade slider
- Enkel eller dubbelverkande slidfunktion
- Rundpumpning i neutralläge
- Höger eller vänster montage

Kan kompletteras med:

- Inloppssektion antikavitationsventil
- Arbetssektion med antikavitationsventil, chockventil eller kombinerad chock- och antikavitationsventil
- Utlöppssektion med högtrycksöverföring
- Seriekopplade slider
- Stängt neutralläge
- Microbrytare
- Pneumatiskt eller hydrauliskt on/off styrning
- Mekanisk manöverkabel
- Marinutförande