

## Mellanstycken och axelkopplingar

---

- Snabbvalstabell
- Mellanstycken
  - Europafläns
  - SAE fläns
- Axelkopplingar
  - Konisk axel 1:8
  - Cylindrisk axel

## Mellanstycken och Axelkopplingar

### Snabbvalstabell

Mellanstycken och axelkopplingar för 4-poliga el-motorer med B5 fläns.

#### Kugghjulspumpar med Europafläns och konisk axel



Pump	Ansl.fläns	Motor storlek	Effekt 4-pol. motor	Kod	Mellanstycke	Axelkoppling
Grupp 1	RG26-3/8" RG30-3/8" + RG26-1/2" RG30-1/2"	71	0,25 - 0,37 kW	K1	M161	A141
		80 90	0,55 - 0,75 kW 1,1 - 1,5 kW	K2 K3	M201 M201	A191 A241
		100/112	2,2 - 4 kW	K4	M251	A281

Pump	Ansl.fläns	Motor storlek	Effekt	Kod	Mellanstycke	Axelkoppling
Grupp 2	RG30-3/8" RG30-1/2" + RG40-1/2" RG40-3/4"	80 90	0,55 - 0,75 kW 1,1 - 1,5 kW	K5 K6	M202 M202	A192 A242
		100/112	2,2 - 4 kW	K7	M252	A282
		132	5,5 - 7,5 kW	K8	M302	A382
		160	11 - 15 kW	K9	M352	A422

#### Axialkolvpumpar med SAE fläns och cylindrisk axel

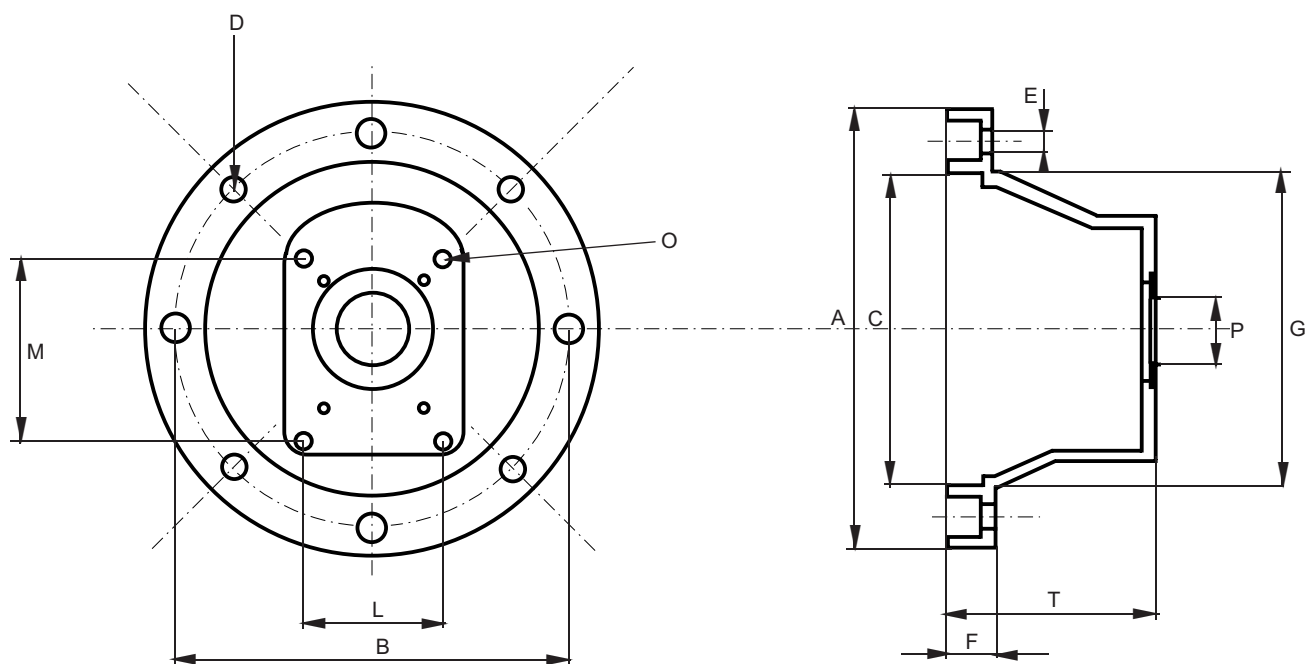


Pump	Port	Motor	Effekt	Kod	Mellanstycke	Axelkoppling
SAE 8 J-V 8	R 3/4"	80 90	0,55 - 0,75 kW 1,1 - 1,5 kW	K10 K11	M208 M208	A198 A248
		100/112	2,2 - 4 kW	K12	M258	A288

Pump	Port	Motor	Effekt	Kod	Mellanstycke	Axelkoppling
SAE A J-V 15	R 1"	80 90	0,55 - 0,75 kW 1,1 - 1,5 kW	K13 K14	M20A M20A	A19A A24A
		100/112	2,2 - 4 kW	K15	M25A	A28A
		132	5,5 - 7,5 kW	K16	M30A	A38A
		160	11 - 15 kW	K17	M35A	A42A

Pump	Port	Motor	Effekt	Kod	Mellanstycke	Axelkoppling
SAE B <i>Kort</i> <i>Lång</i> J-V 23 J-V 38	R 1" + R 1 1/4"	100/112	2,2 - 4 kW	K18	M25B	A28B
		<b>132</b> <b>132</b>	<b>5,5 - 7,5 kW</b> <b>5,5 - 7,5 kW</b>	<b>K19</b>	<b>M30BK</b> <b>M30BL</b>	<b>A38B</b> <b>A38B</b>
		160	11 - 15 kW	K20	M35B	A42B
		180	18,5 - 22 kW	K21	M35B	A48B

Pump	Ansl.fläns	Motor	Effekt	Kod	Mellanstycke	Axelkoppling
SAE C J-V 50 J-V 70	SAE 1 1/2"	132	5,5 - 7,5 kW	K22	M30C	A38C
		160 180	11 - 15 kW 18,5 - 22 kW	K23 K24	M35C M35C	A42C A48C
		200	30 kW	K25	M40C	A55C

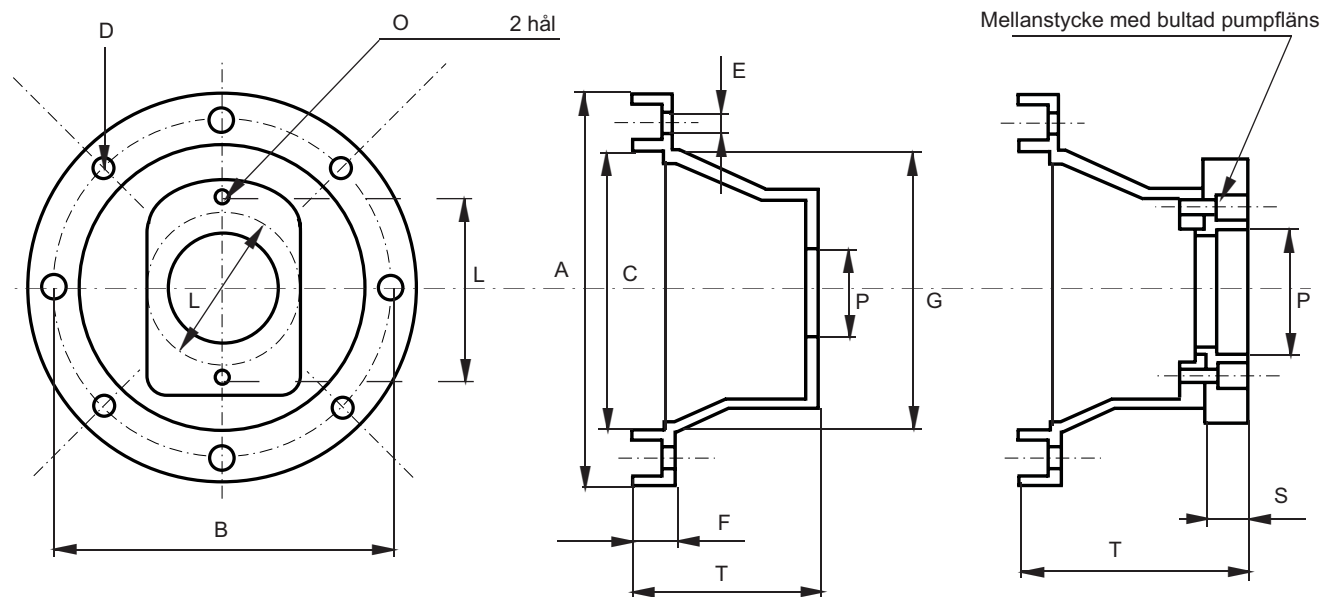


Grupp	El-motor		Kod	Mel	Koppl	A	B	C	D	E	F	G	L	M	O	P	T
	Typ	Kw															
1	71	0,25 - 0,37	K1	<b>M161</b>	A141	160	130	110	M8	9	14	110	52,4	72	M6	25,4	70
	80	0,55 - 0,75	K2	<b>M201</b>	A191	200	165	130	M10	11,5	16	145	71,5	72	M6	25,4	98
	90	1,1 - 1,5	K3	<b>M201</b>	A241	200	165	130	M10	11,5	16	145	71,5	72	M6	25,4	98
	110 112	2,2 - 4	K4	<b>M251</b>	A281	250	215	180	M12	13,5	20	180	71,5	72	M6	25,4	110

Grupp	El-motor		Kod	Mel	Koppl	A	B	C	D	E	F	G	L	M	O	P	T
	Typ	Kw															
2	80	0,55 - 0,75	K5	<b>M202</b>	A192	200	165	130	M10	11,5	16	145	71,5	96	M8	36,5	98
	90	1,1 - 1,5	K6	<b>M202</b>	A242	200	165	130	M10	11,5	16	145	71,5	96	M8	36,5	98
	100 112	2,2 - 4	K7	<b>M252</b>	A282	250	215	180	M12	13,5	20	180	71,5	96	M8	36,5	110
	132	5,5 - 7,5	K8	<b>M302</b>	A382	300	265	230	M12	13,5	20	234	71,5	96	M8	36,5	139
	160	11 - 15	K9	<b>M352</b>	A422	350	300	250	M16	17,5	30	260	71,5	96	M8	36,5	169

# Mellanstycken

# SAE fläns

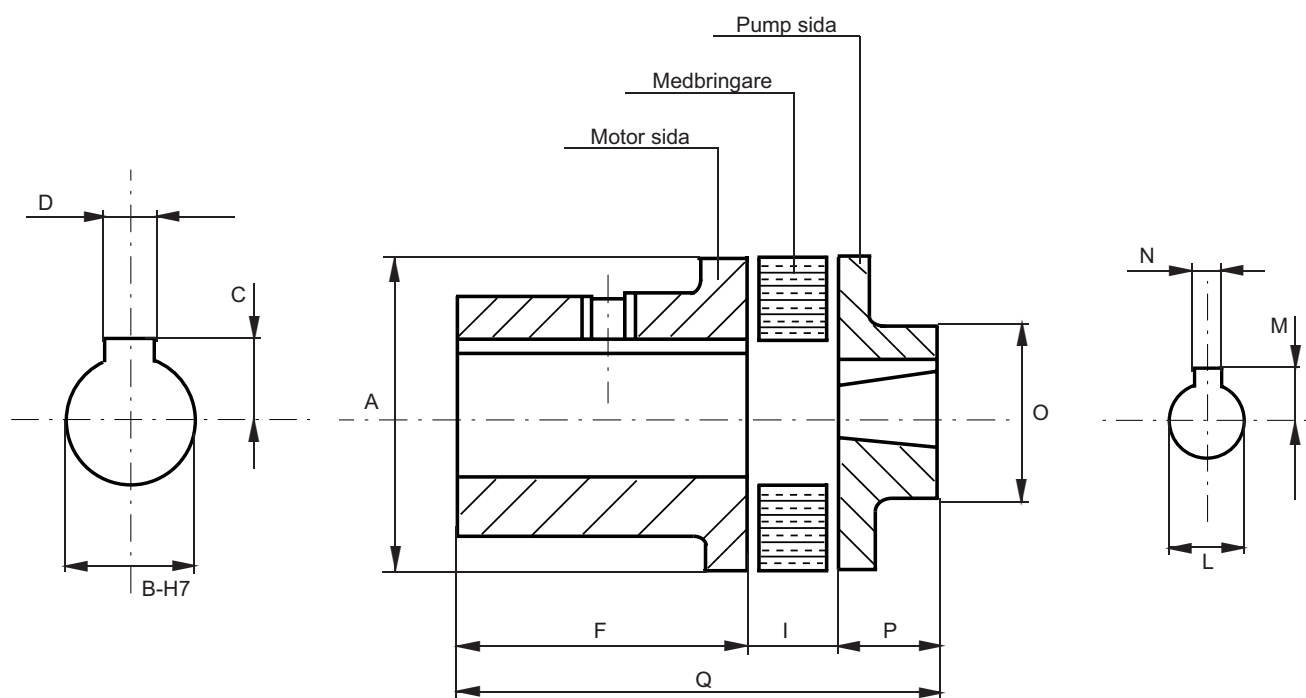


SAE	EI-motor		Kod	Mel	Koppl	A	B	C	D	E	F	G	L	O	P	T	S
	Typ	Kw															
8	80	0,55 - 0,75	K10	<b>M208</b>	A198	200	165	130	M10	11,5	16	145	100	M8	63	98	-
	90	1,1 - 1,5	K11	<b>M208</b>	A248	200	165	130	M10	11,5	16	145	100	M8	63	98	-
	100 112	2,2 - 2,4	K12	<b>M258</b>	A288	250	215	180	M12	13,5	20	190	100	M8	63	110	-

SAE	EI-motor		Kod	Mel	Koppl	A	B	C	D	E	F	G	L	O	P	T	S
	Typ	Kw															
A	80	0,55 - 0,75	K13	<b>M20A</b>	A19A	200	165	130	M10	11,5	16	145	106,4	M10	82,55	98	-
	90	1,1 - 1,5	K14	<b>M20A</b>	A24A	200	165	130	M10	11,5	16	145	106,4	M10	82,55	98	-
	100 112	2,2 - 4	K15	<b>M25A</b>	A28A	250	215	180	M12	13,5	20	190	106,4	M10	82,55	110	-
	132	5,5 - 7,5	K16	<b>M30A</b>	A38A	300	265	230	M12	13,5	20	234	106,4	M10	82,55	139	-
	160	11 - 15	K17	<b>M35A</b>	A42A	350	300	250	M16	17,5	30	260	106,4	M10	82,55	195	59

SAE	EI-motor		Kod	Mel	Koppl	A	B	C	D	E	F	G	L	O	P	T	S
	Typ	Kw															
B kort lång	110 112	2,2 - 4	K18	<b>M25B</b>	A28B	250	215	180	M12	13,5	20	190	146	M12	101,6	139	-
	132	5,5 - 7,5		<b>M30BK</b>	A38B	300	265	230	M12	13,5	20	234	146	M12	101,6	139	-
	132	5,5 - 7,5	K19	<b>M30BL</b>	A38B	300	265	230	M12	13,5	20	234	146	M12	101,6	165	-
	160	11 - 15	K20	<b>M35B</b>	A42B	350	300	250	M16	17,5	30	260	146	M12	101,6	195	59
	180	18,5 - 22	K21	<b>M35B</b>	A48B	350	300	250	M16	17,5	30	260	146	M12	101,6	195	59

SAE	EI-motor		Kod	Mel	Koppl	A	B	C	D	E	F	G	L	O	P	T	S
	Typ	Kw															
C	132	5,5 - 7,5	K22	<b>M30C</b>	A38C	300	265	230	M12	13,5	20	234	181,2	M16	127	165	59
	160	11 - 15	K23	<b>M35C</b>	A42C	350	300	250	M16	17,5	30	260	181,2	M16	127	195	59
	180	18,5 - 22	K24	<b>M35C</b>	A48C	350	300	250	M16	17,5	30	260	181,2	M16	127	195	59
	200	30	K25	<b>M40C</b>	A55C	400	350	300	M16	17,5	30	300	181,2	M16	127	199	59

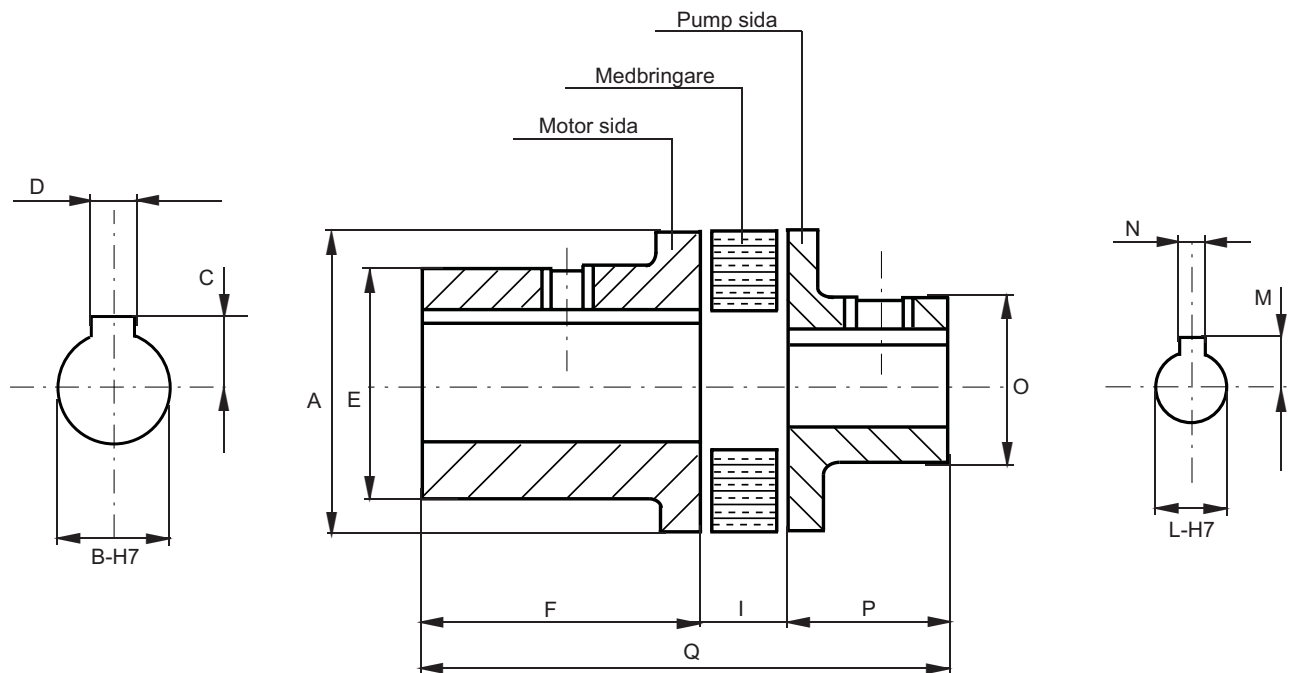


Grupp	EI-motor		Kod	Mel	Koppl	A	B	C	D	F	I	L	Kona	M	N	O	P	Q
	Typ	Kw																
1	71	0,25 - 0,37	K1	M161	<b>A141</b>	42	14	16,3	5	30	15	9,8	1:8	5,9	2,4	28	20	65
	80	0,55 - 0,75	K2	M201	<b>A191</b>	55	19	21,8	6	49	18	9,8	1:8	5,9	2,4	34	26	93
	90	1,1 - 1,5	K3	M201	<b>A241</b>	55	24	27,3	8	49	18	9,8	1:8	5,9	2,4	34	26	93
	110 112	2,4 - 4	K4	M251	<b>A281</b>	55	28	31,3	8	61	18	9,8	1:8	5,9	2,4	34	26	105

Grupp	EI-motor		Kod	Mel	Koppl	A	B	C	D	F	I	L	Kona	M	N	O	P	Q
	Typ	Kw																
2	80	0,55 - 0,75	K5	M202	<b>A192</b>	65	19	21,8	6	48	20	17,2	1:8	9,7	3,2 4	36	22	90
	90	1,1 - 1,5	K6	M202	<b>A242</b>	65	24	27,3	8	48	20	17,2	1:8	9,7	3,2 4	36	22	90
	110 112	2,2 - 4	K7	M252	<b>A282</b>	65	28	31,3	8	60	20	17,2	1:8	9,7	3,2 4	36	22	102
	132	5,5 - 7,5	K8	M302	<b>A382</b>	65	38	41,3	10	89	20	17,2	1:8	9,7	3,2 4	36	22	131
	160	11 - 15	K9	M352	<b>A422</b>	95	42	45,3	12	110	26	17,2	1:8	9,7	3,2 4	50	25	161

# Axelkopplingar

# Cylindrisk axel



SAE	El-motor		Kod	Mel	Koppl	A	B	C	D	E	F	I	L	N	M	O	P	Q
	Typ	Kw																
8	80	0,55 - 0,75	K10	M208	<b>A198</b>	65	19	21,8	6	38	48	20	16	5	18,3	36	22	90
	90	1,1 - 1,5	K11	M208	<b>A248</b>	65	24	27,3	6	46	48	20	16	5	18,3	36	22	90
	100 112	2,2 - 4	K12	M258	<b>A288</b>	65	28	31,3	8	50	60	20	16	5	18,3	36	22	102

SAE	El-motor		Kod	Mel	Koppl	A	B	C	D	E	F	I	L	N	M	O	P	Q
	Typ	Kw																
A	80	0,55 - 0,75	K13	M20A	<b>A19A</b>	65	19	21,8	6	38	48	20	19,05	4,76	21,6	36	22	90
	90	1,1 - 1,5	K14	M20A	<b>A24A</b>	65	24	27,3	8	46	48	20	19,05	4,76	21,6	36	22	90
	100 112	2,2 - 4	K15	M25A	<b>A28A</b>	65	28	31,3	8	50	60	20	19,05	4,76	21,6	36	22	102
	132	5,5 - 7,5	K16	M30A	<b>A38A</b>	65	38	41,3	10	64	89	20	19,05	4,76	21,6	36	22	131
	160	11 - 15	K17	M35A	<b>A42A</b>	95	42	45,3	12	85	110	26	19,05	4,76	21,3	70	48	184

SAE	El-motor		Kod	Mel	Koppl	A	B	C	D	E	F	I	L	N	M	O	P	Q
	Typ	Kw																
B	100 112	2,2 - 4	K18	M25B	<b>A28B</b>	65	28	31,3	8	50	60	20	22,22	6,35	25,7	46	45	125
	132	5,5 - 7,5	K19	M30B	<b>A38B</b>	95	38	41,3	10	70	80	26	22,22	6,35	25,7	50	25	131
	160	11 - 15	K20	M35B	<b>A42B</b>	95	42	45,3	12	85	110	26	22,22	6,35	25,2	70	48	184
	180	18,5 - 22	K21	M35B	<b>A48B</b>	95	48	51,8	14	85	110	26	22,22	6,35	25,5	70	48	184

SAE	El-motor		Kod	Mel	Koppl	A	B	C	D	E	F	I	L	N	M	O	P	Q
	Typ	Kw																
C	132	5,5 - 7,5	K22	M30C	<b>A38C</b>	95	38	41,3	10	70	80	26	31,75	7,94	35,4	70	48	154
	160	11 - 15	K23	M35C	<b>A42C</b>	95	42	45,3	12	85	110	26	31,75	7,94	35,4	70	48	184
	180	18,5 - 22	K24	M35C	<b>A48C</b>	95	48	51,8	14	85	110	26	31,75	7,94	35,4	70	48	184
	200	30	K25	M40C	<b>A55C</b>	120	55	49,3	16	105	110	30	31,75	7,94	35,4	70	48	188