

Hydraulcylindrar

- **HC25 serien**
- **HC200 serien**
- **HS177 serien**

Dubbelverkande kolvstångscylindrar

Max arbetstryck: 25 MPa (250 bar)

Cylinderdiameter: 25 - 100 mm

Slaglängd: Valfria slaglängder.

Infästning: Se kodnyckel

Anslutningsportar: Cylindriskt rörgänga.

Tryckmedia: Hydraulolja DIN 51524

Arbetstemperatur: -30 till +100°C.

Kolvhastighet: Max 0,5 m/s

Cylinderrör: Precisionshenat stålrör alt. kalldraget stålrör
(beroende av utförande och storlek)

Kolvstång: Hårdförkromad med kromskikt 25my ± 0,5.

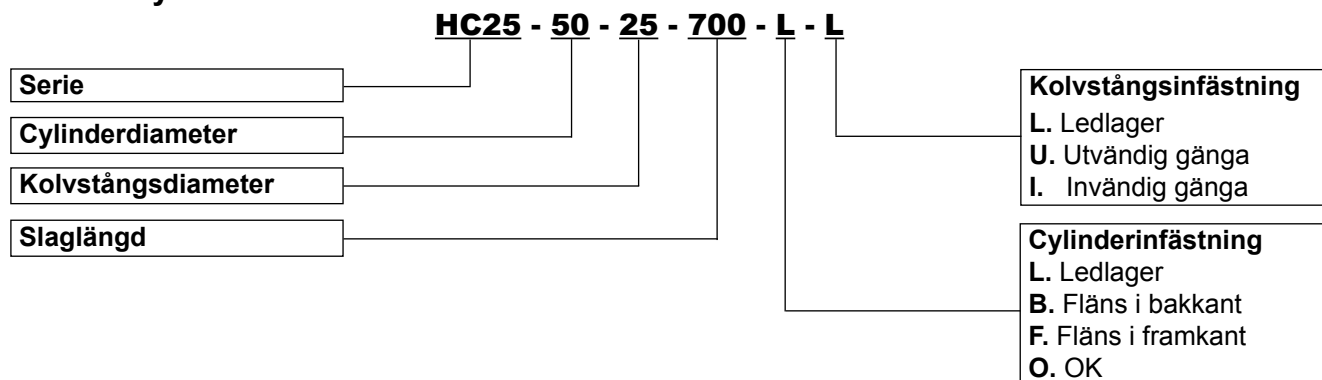
Nicrom och rostfritt på förfrågan.

Ledlager: Standard stål/stål.

Serie HC25



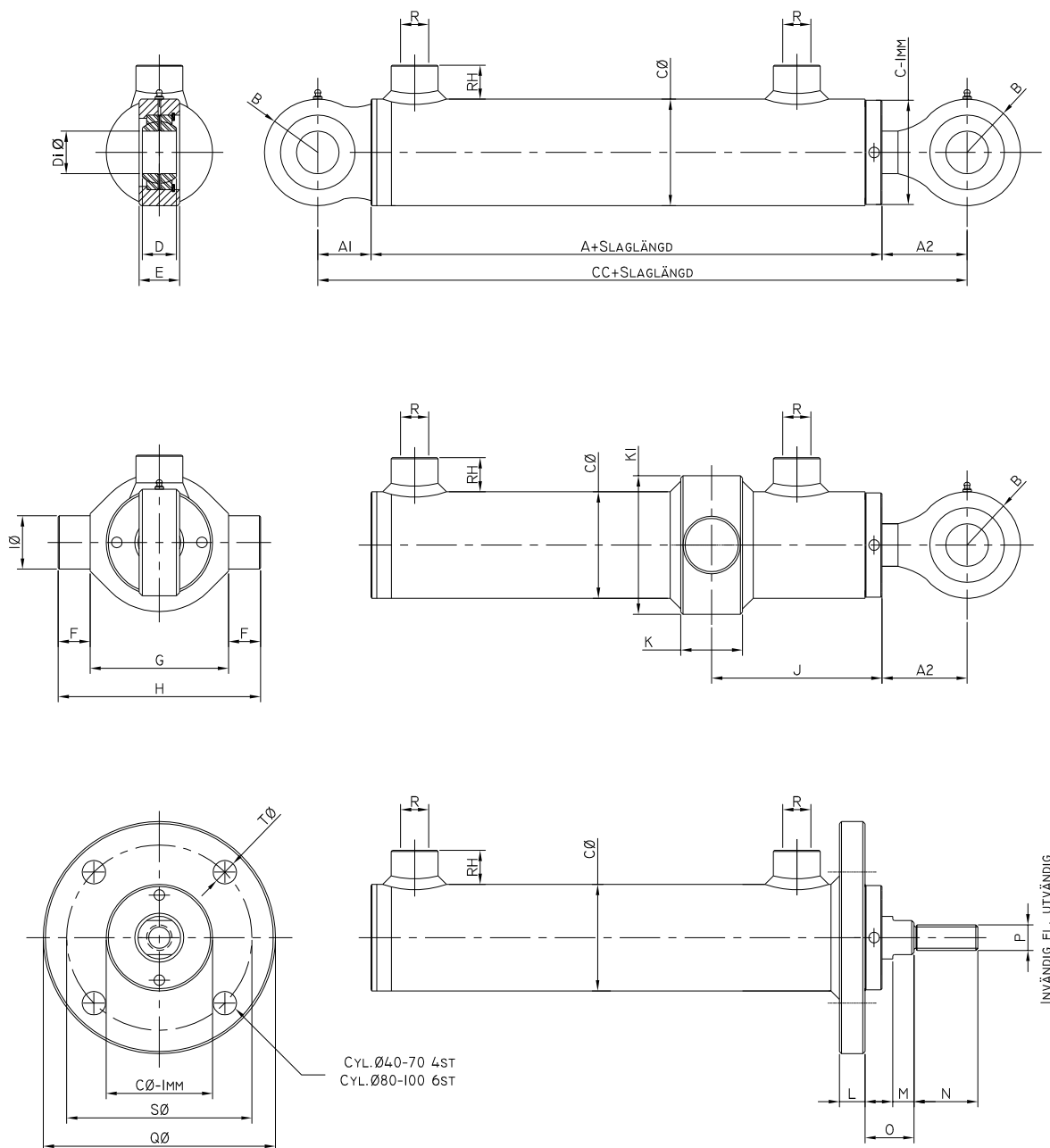
Kodnyckel



Teknisk data HC25 serien

Cylinder diameter	Kolvstångs diameter	Tryckkraft i kN vid 17,5 MPa	Dragkraft i kN vid 17,5 MPa	Tryckarea cm ²	Dragarea cm ²
25	16	8,6	5,1	4,9	2,9
32	20	14	8,4	8	4,8
40	20	21,9	16,3	12,5	9,3
	25		13,3		7,6
50	25	34,3	25,7	19,6	14,7
	30		21,8		12,5
60	35	49,4	32,5	28,2	18,6
	40		27,47		15,7
70	40	67,2	45,2	38,4	25,8
	50		32,9		18,8
80	40	87,9	65,8	50,2	37,6
	50		53,4		30,5
100	50	137,4	103	78,5	58,8
	60		87,85		50,2

Infästningsalternativ för Serie HC25



Dimensioner för HC25 dubbelverkande hydraulcylinder

Cylinder Ø	25	32	40		50		60		63		70		80		100	
Kolvstäng Ø	16	20	20	25	25	30	35	40	32	40	40	45	40	50	50	60
A	64	81	90		103		112		112		117		127		152	
C/C	105	136	155		178		197		197		217		237		277	
A1	17,5	20	25		30		35		35		42,5		47,5		55	
A2	23,5	35	40		45		50		50		57,5		62,5		70	
B	17,5	20	25		30		35		35		42,5		47,5		55	
C	35	42	50		60		70		70		80		95		115	
D	10	12	16		20		22		22		25		28		32	
Di Ø	12	15	20		25		30		30		35		40		45	
E	13	15	19		23		28		28		30		35		40	
F	10	15	15		15		20		25		30		35		40	
G	50	60	65		75		90		95		105		120		145	
H	70	90	95		115		130		145		165		190		225	
I Ø	12	15	25		30		30		35		40		45		50	
J	70	70	80		90		100		100		102,5		117,5		150	
K	20	20	29		34		34		44		54		58		68	
K1	48	55	65		75		90		95		105		120		145	
L	10	10	12		14		16		16		16		18		24	
M	10	10	10		10		15		15		15		20		20	
N	25	30	30		30		40		40		40		50		60	
O	23	23	23		23		30		30		30		35		37	
P	M10	M12	M12		M16		M20		M20		M20		M24		M30	
Q Ø	75	85	109		128		142		142		162		181		194	
R	R1/4"	R1/4"	R1/4"		R3/8"		R3/8"		R3/8"		R3/8"		R1/2"		R1/2"	
RH	16	16	16		17		17		17		17		18		18	
S Ø	60	70	87		105		117		117		127		149		162	
T Ø	9	9	11		13		13		13		15		17		17	

Vi reserverar oss för ev. konstruktionsändringar.

Dubbelverkande dragstångscylinder

Serie HC 200

Nominellt tryck 20 MPa (200 bar)
 Max tryck intermitent 22MPa (220 bar)
 Utan ändlägesdämpning
 Kolvhastighet: Max 0,5 m/s
 Cylinderdiameter: 32 - 160 mm
 Slaglängd: 5 - 500 mm
 Tryckmedia: Hydraulolja DIN 51524
 Arbetstemperatur: -30 till +80°C.
 Kolvstång: Slipad och hårdförkromad
 Tätningar: Tätningar av polyretan ger låg friktion och godslitstyrka.
 Anslutningsportar: Invändig cylindrisk rörgänga och planade.
 Infästningar: Med cylinderns dragstånge i fram eller bakgavel.
 Cylindern kan även erhållas med ledlager.



Användning: Robust och kraftig cylinder för industriella applikationer ex. pressar och stansmaskiner.

Kodnyckel

HC200 - 50 - 30 - 300 - F

Serie	HC200
Cylinderdiameter	50
Kolvstångsdiameter	30
Slaglängd	300

Cylinderinfästning	F = Förlängda dragstänger i framände. B = Förlängda dragstänger i bakände. FB = Förlängda dragstänger i fram- och bakände.
--------------------	--

Teknisk data för HC-serien

Cylinder diameter	Kolvstångs diameter	Tryckkraft i kN vid 20 MPa	Dragkraft i kN vid 20 MPa	Tryckarea cm ²	Dragarea cm ²
32	20	16	10	8	4,9
40	(24)	25	(16)	12,6	(8)
	30		11		5,5
50	30	39	25	19,6	12,6
60	(33)	57	(39)	28,3	(19,6)
	40		31		15,7
70	36	77	57	38,5	28,3
80	(39)	101	(77)	50,3	(38,5)
	60		44		22
100	(60)	157	(101)	78,5	(50,3)
	75		69		34,3
125	75	245	157	112,7	78,5
160	100	402	245	201,1	122,5

Mått inom parantes avser alternativ kolvstångsdiameter.
 Vi reserverar oss för ev. konstruktionsändringar.

Dubbelverkande kolvstångscylindrar

Nominellt tryck 17,5 MPa (175 bar)
 Max tryck intermittent 22 MPa (220 bar)
 Cylinderdiameter: 25 - 125 mm
 Slaglängd: Valfria slaglängder.
 Infästning: 14 st olika infästningsalternativ, se sid 3.
 Anslutningsportar: Cylindriskt rörgänga och planade.
 Tryckmedia: Hydraulolja DIN 51524
 Arbetstemperatur: -30 till +80°C.
 Kolvhastighet: Max 0,5 m/s
 Cylinderrör: Precisionshenat stålrör.
 Kolvstång: Slipad och hårdförkromad
 Ledlager: Standard stål/stål.
 Tätningar: Tätningar av kompakttyp med styrning av polyamid.

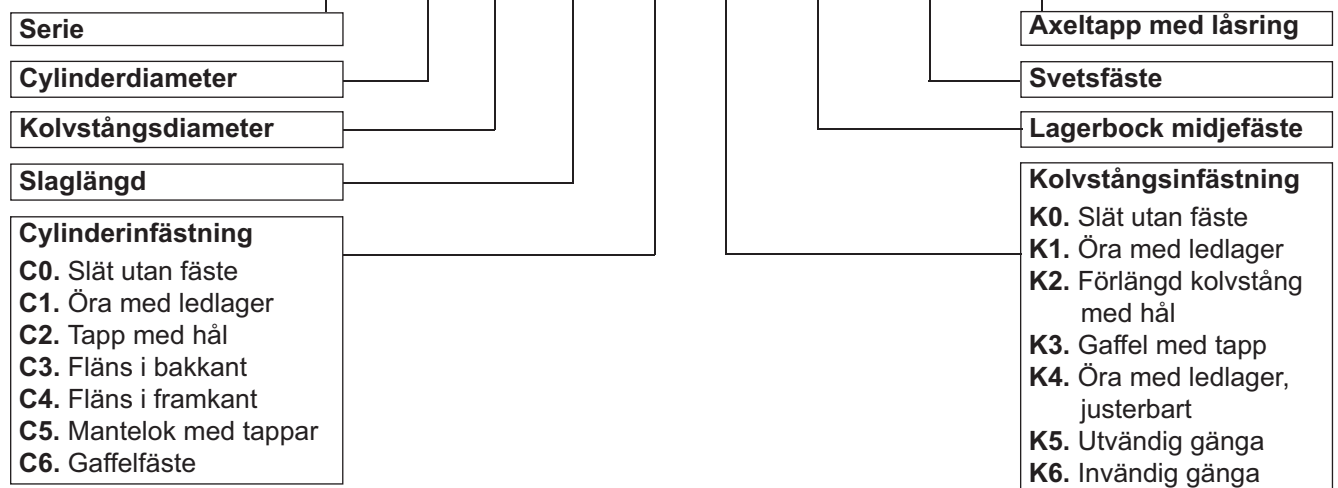


Serie HS 177

Användning: Svetsad cylinder för medeltung drift i industriella-, mobila- och marina applikationer.

Kodnyckel

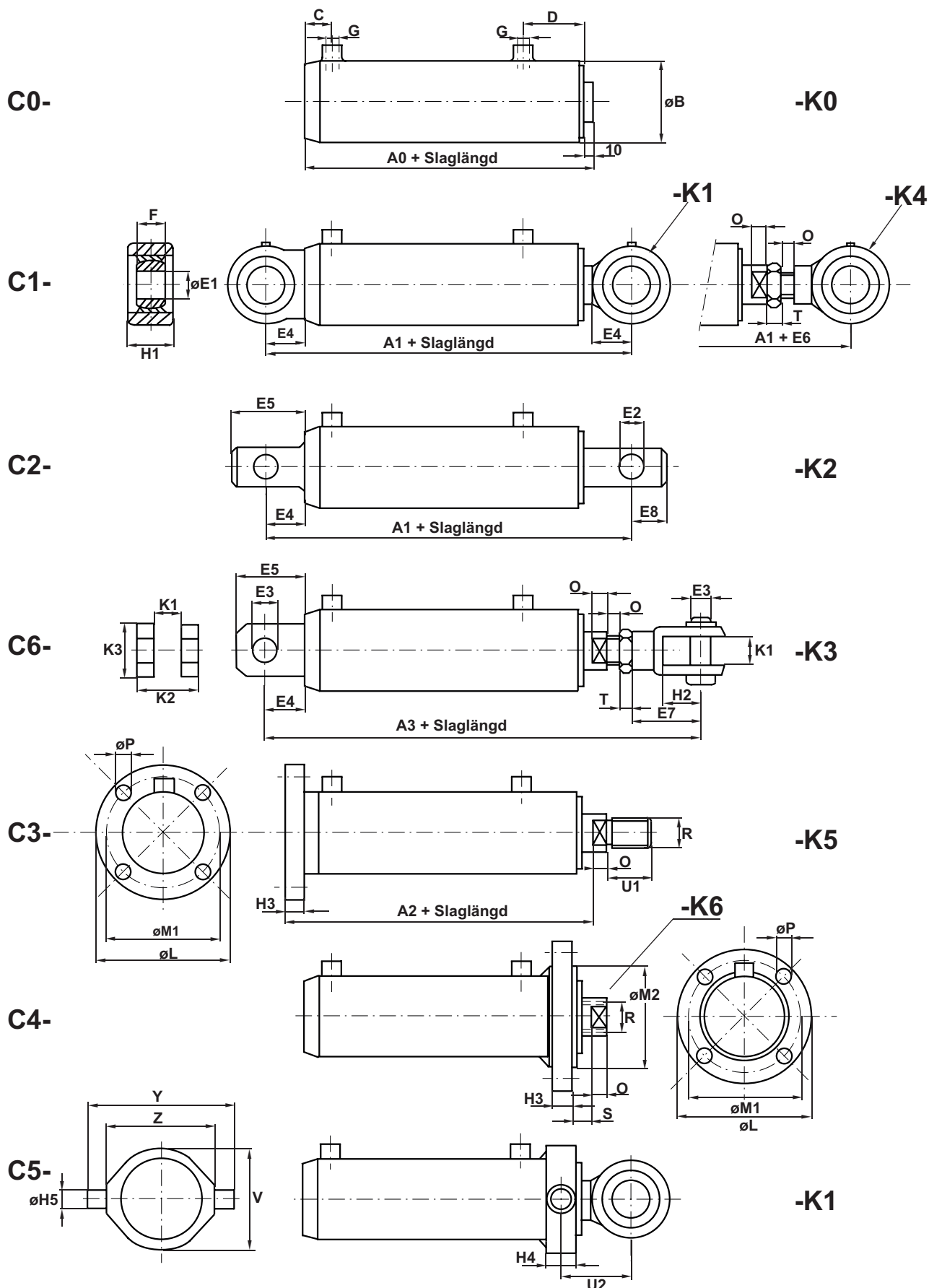
HS177 - 50 - 25 - 700 - C1 - K1 - LB50 - SF50 - AL50



Teknisk data HS-177 serien

Cylinder diameter	Kolvstångs diameter	Tryckkraft i kN vid 17,5 MPa	Dragkraft i kN vid 17,5 MPa	Tryckarea cm ²	Dragarea cm ²	Max längd vid knäcksäkerh. 2,2 och 17,5 MPa
25	16	8,6	5,1	4,9	2,9	600
32	20	14	8,6	8	4,9	800
40	20	21,9	16,4	12,6	9,4	620
	25		13,4		7,6	1000
50	25	34,3	25,7	19,6	14,7	800
	32		20,2		11,6	1300
63	32	54,5	40,4	31,2	23,1	1000
	40		32,5		18,6	1600
70	40	67,4	45,3	38,5	25,9	1000
	45		39,6		22,6	1600
80	40	87,9	65,9	50,3	37,7	1250
	50		53,5		30,6	2000
100	50	137,4	103	78,5	58,9	1600
	63		82,8		47,4	2500
125	63	214,7	160	122,7	103,6	1600
	80		126,7		75,4	2200

Infästningsalternativ för Serie HS-177

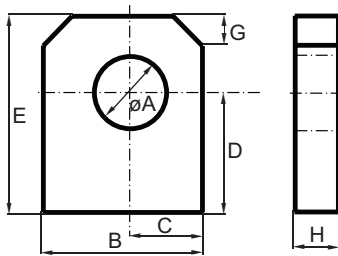


Dimensioner för HS 177 dubbelverkande hydraulcylinder

Cylinder Ø	25	32	40		50		63		70		80		100		125	
Kolvstäng Ø	16	20	20	25	25	32	32	40	40	45	40	50	50	63	63	80
A0	90	100	110		125		135		135		155		170		195	
A1	125	140	160		185		200		205		235		270		305	
A2	98	110	120		137		150		150		175		195		225	
A3	175	198	213		262		293		296		354		395		-	
B	35	42	50		60		73		80		90		115		145	
C	14	18	18		20		23		23		23		30		35	
D	35	41	46		51		60		60		70		75		85	
E1	12	15	20		25		25		30		35		45		50	
E2	8	10	10		12		16		20		20		24		-	
E3	10	12	12		16		20		20		25		40		-	
E4	17,5	20	25		30		32,5		35		40		50		55	
E5	30	35	40		50		55		65		70		90		-	
E6	35	40	40		55		62		62		78		80		90	
E7	40	48	48		64		80		80		100		120		-	
E8	10	15	15		18		21		25		25		30		-	
F	10	12	16		20		20		22		25		32		35	
G	R1/4"	R1/4"	R3/8"		R3/8"		R3/8"		R3/8"		R1/2"		R1/2"		R1/2"	
H1	13	16	20		25		25		30		30		40		50	
H2	20	24	24		32		40		40		50		60		-	
H3	10	10	10		12		15		15		20		25		30	
H4	20	25	30		32		40		40		50		60		70	
H5	12	15	20		20		25		25		30		40		50	
K1	10	12	12		16		20		20		25		40		-	
K2	20	24	24		32		40		40		50		80		-	
K3	20	25	30		40		50		50		60		80		100	
L	75	85	90		110		125		140		160		200		250	
M1	60	70	75		90		105		120		130		165		210	
M2	45	55	60		70		85		95		100		130		170	
N	14	16	17		22		30		36		36		46		56	
O	10	10	10		15		15		15		20		20		25	
P	9	9	9		12		14		14		18		22		26	
R	M10	M12	M12		M16		M20		M20		M24		M30		M48x2	
S	13	13	18		18		19		19		19		25		43	
T	8	10	10		13		16		16		19		20		20	
U1	20	25	25		35		45		45		55		70		80	
U2	28	33	55		60		68		70		81		102		105	
V	48	55	70		80		90		100		115		140		185	
Y	70	90	115		130		150		160		180		230		280	
Z	50	60	75		90		100		110		120		150		200	

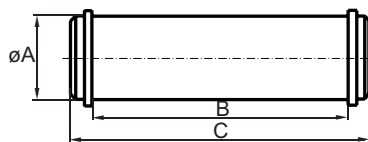
Vi reserverar oss för ev. konstruktionsändringar.

Dimensioner för svetsfästen (SF)

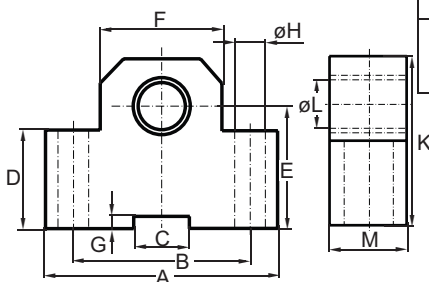


Art.nr	Cylinder diameter	A	B	C	D	E	G	H
SF 25	25	12	30	13	20	35	10	10
SF 32	32	15	40	15	25	40	10	10
SF 40	40	20	50	20	35	55	10	12
SF 50	50	25	60	25	40	65	10	15
SF 63	63	25	65	27	45	70	13	15
SF 70	70	30	70	30	50	80	15	15
SF 80	80	35	80	35	55	90	15	20
SF 100	100	45	100	45	70	115	20	25
SF 125	125	50	120	50	90	140	25	30

Dimensioner för axeltapp med låsringar (AL)



Art.nr	Cylinder diameter	Kolvstångs diameter	ϕA	B	C
AL 25	25	16	12	36	44
AL 32	32	20	15	40	48
AL 40	40	20	20	50	60
		25			
AL 50	50	25	25	62	72
		32			
AL 63	63	32	25	62	72
		40			
AL 70	70	40	30	70	80
		45			
AL 80	80	40	35	80	92
		50			
AL 100	100	50	45	100	112
		63			
AL 125	125	63	50	120	135
		80			



Dimensioner för lagerbockar till midjefästen (LB)

Art.nr	Cylinder diameter	A	B	C	D	E	F	G	ϕH	K	ϕL	M
LB 25	25	60	40	10	25	32	25	4	9	45	12	15
LB 32	32	70	50	12	30	35	30	5	11	50	15	15
LB 40	40	80	60	16	40	45	40	6	11	65	20	20
LB 50	50	100	80	20	40	50	55	6	13	70	20	20
LB 63	63	100	80	20	50	57	55	6	13	80	25	25
LB 70	70	100	80	20	50	60	55	6	13	80	25	25
LB 80	80	120	90	25	65	70	60	7	18	100	30	30
LB 100	100	150	110	25	80	85	70	10	22	120	40	40
LB 125	125	200	150	25	100	110	100	12	26	160	50	40